

แนวปฏิบัติในการให้บริการ ณ เคาน์เตอร์บริการชั้น 1

บริการยืม - คืน สื่อโสตทัศนวัสดุ

1. ให้บริการแก่ อาจารย์ บุคลากร นิสิต นักเรียนโรงเรียนสาธิต
2. ผู้ใช้บริการแจ้ง Call No สื่อโสตทัศนวัสดุ เพื่อเจ้าหน้าที่ประจำเคาน์เตอร์หยิบให้
3. เจ้าหน้าที่ทำยืมจากระบบ Aleph Circulation สามารถยืมออกได้ 7 วัน หากเกินกำหนดปรับวันละ 5 บาท/รายการ
4. สื่อโสตทัศนวัสดุที่ยืมออก ไม่สามารถต่ออายุการยืมผ่านระบบได้ และไม่อนุญาตให้คืนตู้รับคืนหนังสือนอกเวลา เนื่องจากแผ่นจะชำรุดเสียหาย

บริการชมภาพยนตร์

1. ให้บริการแก่ อาจารย์ บุคลากร นิสิต นักเรียนโรงเรียนสาธิต
2. ห้องสมุดมีเครื่องสำหรับให้บริการจำนวน 7 เครื่อง แต่ละเครื่องให้ใช้ได้ไม่เกิน 6 คน
3. ผู้ใช้ลงทะเบียน (check in) เข้าชมจากระบบลงทะเบียนชมภาพยนตร์ โดยบัตรวีซีดี
4. เลือกภาพยนตร์ที่ต้องการดูและยืมที่เคาน์เตอร์ อนุญาตให้ดูได้ครั้งละ 1 เรื่อง
5. ผู้ใช้มอบบัตรประจำตัวของผู้ใช้บริการ 1 คน ให้แก่เจ้าหน้าที่เก็บไว้
6. รับหูฟังและรีโมท ตามจำนวนผู้ใช้บริการ
7. เมื่อชมภาพยนตร์จบแล้ว ผู้ใช้บริการนำหูฟัง รีโมท และภาพยนตร์มาคืน พร้อมกับลงทะเบียนออก (check out) จากระบบลงทะเบียนชมภาพยนตร์ แล้วรับบัตรประจำตัวคืนจากเจ้าหน้าที่
8. ในกรณีที่เครื่องชมภาพยนตร์ไม่ว่าง ให้รับบัตรคิวเพื่อรอเรียกชมภาพยนตร์

บริการใช้ห้องมัลติมีเดีย

1. ให้บริการแก่ อาจารย์ บุคลากร นิสิต นักเรียนโรงเรียนสาธิต
2. ห้องสมุดมีเครื่องสำหรับให้บริการจำนวน 1 ห้อง สำหรับ 7 คนขึ้นไป
3. ผู้ใช้ลงทะเบียน (check in) เข้าชม โดยบัตรวีซีดี จากระบบลงทะเบียนชมภาพยนตร์
4. เลือกภาพยนตร์ที่ต้องการดูและยืมที่เคาน์เตอร์ อนุญาตให้ดูได้ครั้งละ 1 เรื่อง
5. มอบบัตรประจำตัวของผู้ใช้บริการทุกคน เพื่อให้เจ้าหน้าที่เก็บไว้
6. เจ้าหน้าที่เปิดห้องมัลติมีเดีย และเปิดภาพยนตร์

7. เมื่อชมภาพยนตร์เรียบร้อยแล้ว ลงทะเบียนออก (check out) จากระบบลงทะเบียนชมภาพยนตร์ที่เคาน์เตอร์ และรับบัตรประจำตัวคืนทุกคน
8. ในกรณีที่เครื่องชมภาพยนตร์ไม่ว่าง ให้รับบัตรคิวเพื่อรอเรียกชมภาพยนตร์

บริการบอร์ดเกม

1. ให้บริการแก่ อาจารย์ บุคลากร นิสิต นักเรียนโรงเรียนสาธิต
2. ห้องสมุดให้บริการบอร์ดเกม เฉพาะภายในห้องสมุด เล่นได้ที่บริเวณชั้น 1 เท่านั้น
3. ผู้ลงทะเบียนเพื่อขอใช้บริการจาก Google Form ที่เคาน์เตอร์ชั้น 1 ได้จากโทรศัพท์เคลื่อนที่ สมาร์ทโฟน หรือแท็บเล็ต
4. มอบบัตรประจำตัว 1 คน ให้แก่เจ้าหน้าที่เก็บไว้
5. รับบอร์ดเกมที่เลือกไว้และนับจำนวนชิ้นบอร์ดเกมว่ามีครบถ้วนก่อนออกจากเคาน์เตอร์
6. เมื่อเล่นบอร์ดเกมเรียบร้อยแล้วนำมาคืนกับเจ้าหน้าที่ โดยเจ้าหน้าที่จะนับจำนวนชิ้นบอร์ดเกมว่ามีครบถ้วนแล้ว จึงคืนบัตรให้ผู้ใช้บริการ

บริการคอมพิวเตอร์ และพิมพ์ผล

1. คอมพิวเตอร์มีให้บริการทั้งหมด 32 เครื่อง
2. ให้บริการแก่ อาจารย์ บุคลากร นิสิต นักเรียนโรงเรียนสาธิต
3. อนุญาตให้ใช้เพื่อการศึกษา ไม่จำกัดเวลาในการใช้
4. หากต้องการพิมพ์ผล แจ้งที่เคาน์เตอร์บริการ ราคาแผ่นละ 2 บาท (เฉพาะขาวดำ)

บริการแผ่นรองตัดและปลั๊กพ่วง

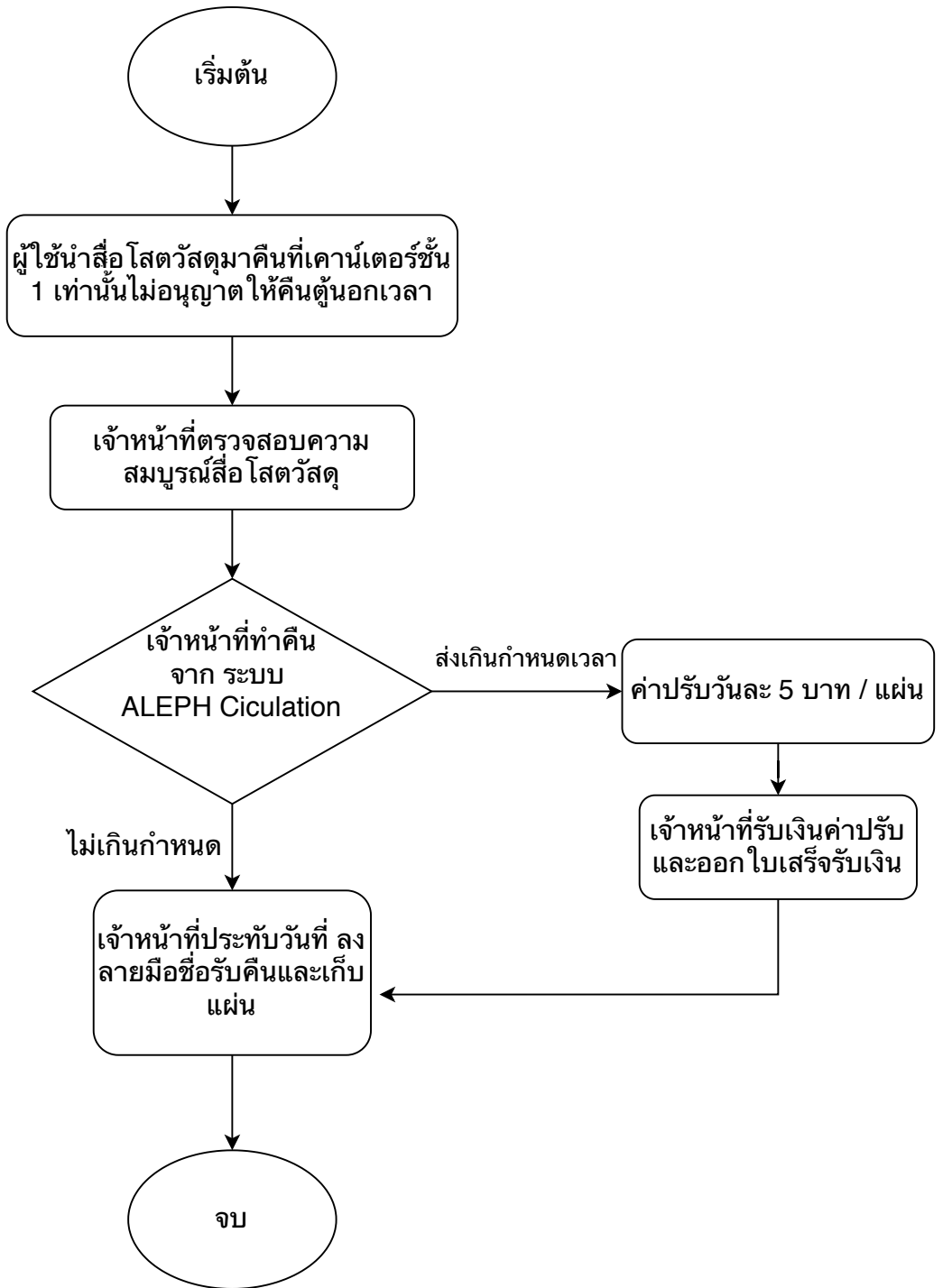
1. ให้บริการแก่ อาจารย์ บุคลากร นิสิต นักเรียนโรงเรียนสาธิต
2. ผู้ต้องการยื่นบัตรประจำตัวของผู้ใช้บริการให้เจ้าหน้าที่เก็บไว้ จนกว่าจะนำอุปกรณ์มาคืน (1 บัตร/1 รายการ)
3. ไม่อนุญาตให้นำออกจากห้องสมุด

ฝ่ายบริการทรัพยากรสารสนเทศ

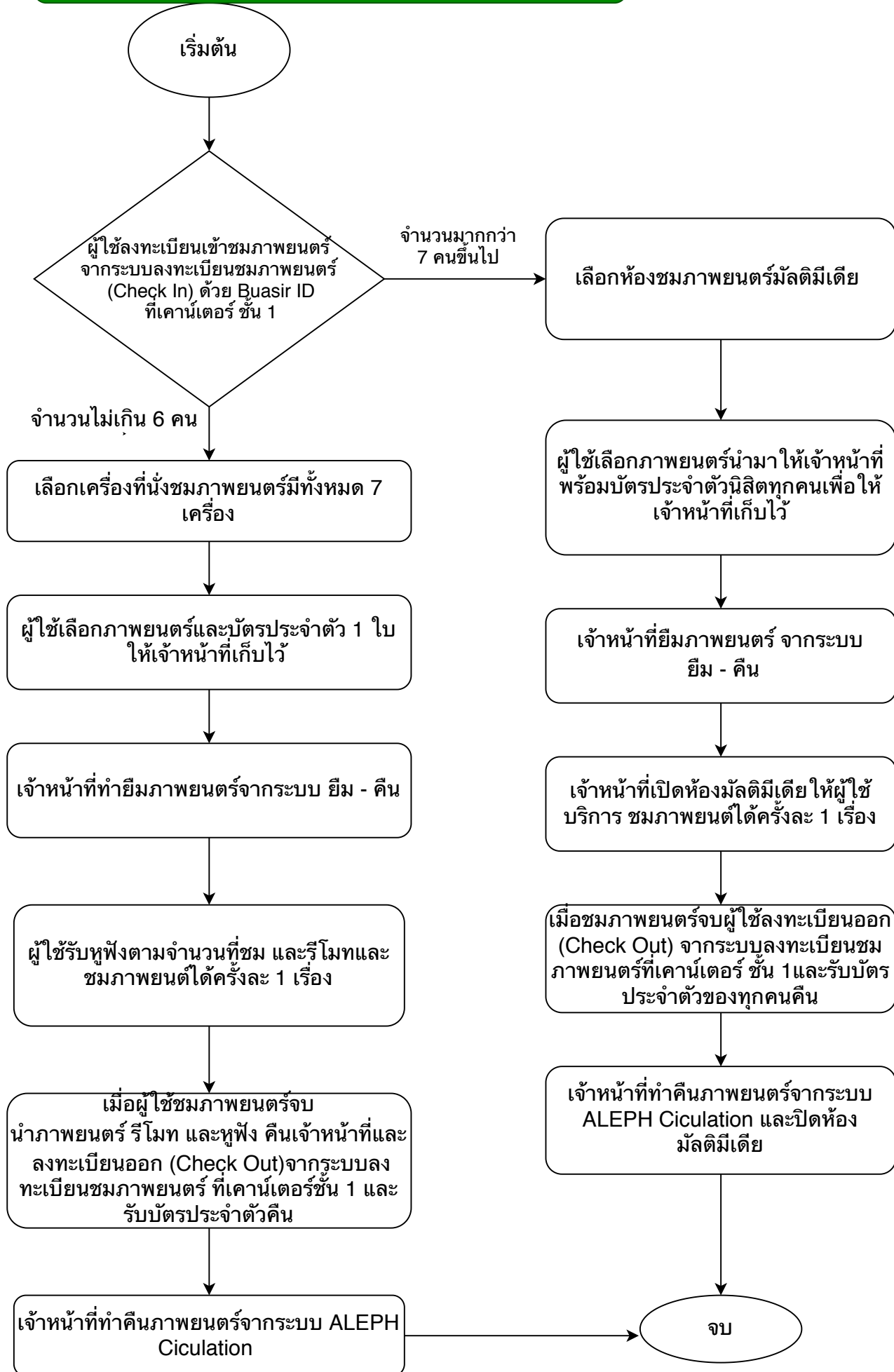
สำนักหอสมุดกลาง มหาวิทยาลัยศรีนครินทรวิโรฒ

24 กรกฎาคม 2563

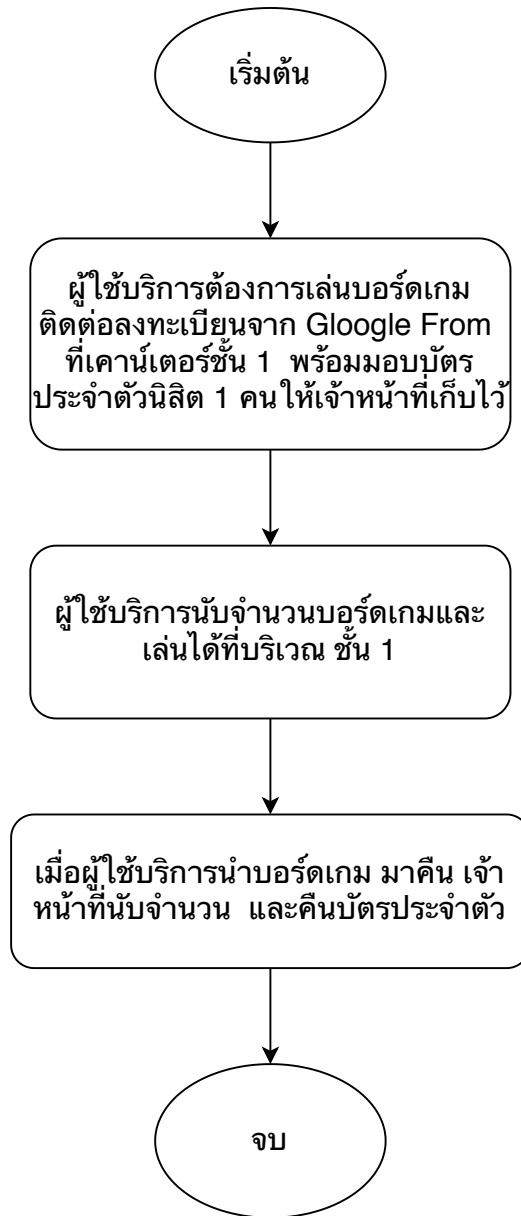
บริการคืนสื่อ โสตวัสดุ



บริการลงทะเบียนชมภาพยนตร์



บริการบอร์ดเกม



บริการคอมพิวเตอร์และพิมพ์ผล

