

รวมพลัง
คิดก่อนใช้

เตรียมพร้อม... ก่อนการเดินทาง



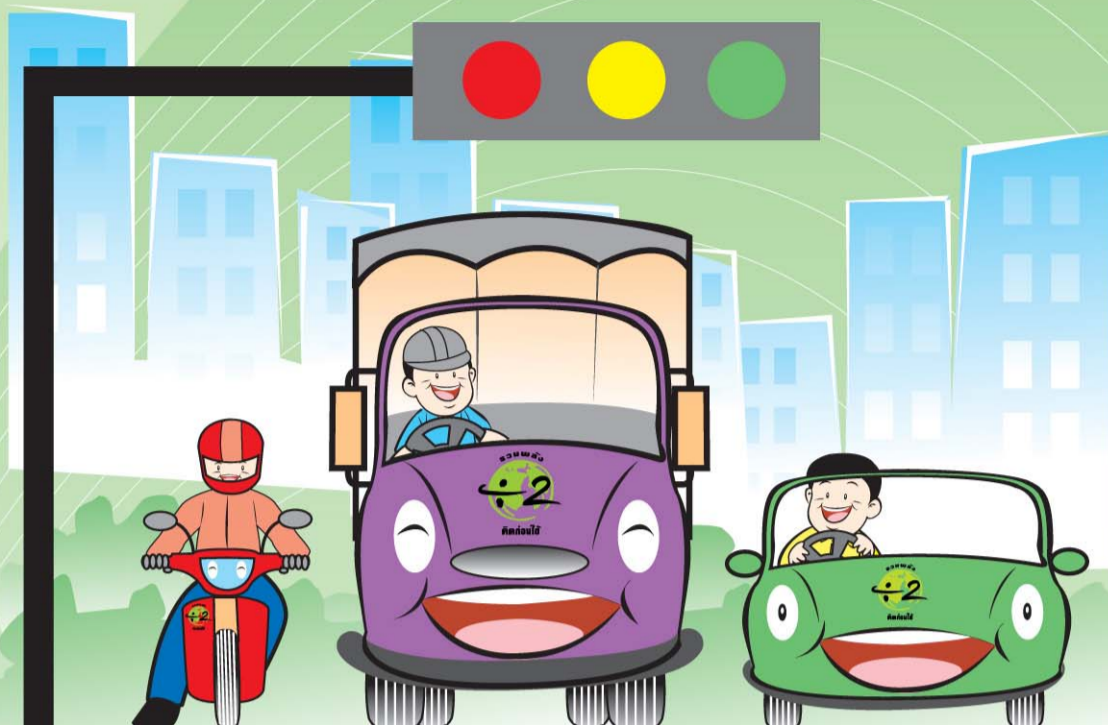
การมีสภาพรถที่ดี และข้อมูลที่พร้อมก่อนการเดินทาง ช่วยลดการสิ้นเปลืองน้ำมันเชื้อเพลิง และเพิ่มความปลอดภัย

- เตรียมแผนที่เส้นทาง เพื่อป้องกันการหลงทาง และสิ้นเปลืองน้ำมัน การขับรถหลงทาง 10 นาที จะสิ้นเปลืองน้ำมัน โดยเฉลี่ยประมาณ 500 ซีซี.
- ตรวจสอบเส้นทาง และเลือกเส้นทางลัด หรือเส้นทางที่เหมาะสม
- หลีกเลี่ยงการขับรถบนผิวถนนไม่เรียบ ซึ่งทำให้สิ้นเปลืองน้ำมัน
- ตรวจสอบระดับน้ำในแบตเตอรี่ให้อยู่ในระดับที่กำหนด และมีน้ำกลั่นสำรองประจำรถ
- ตรวจสอบระดับน้ำมันเครื่องให้อยู่ในระดับที่กำหนด หากปล่อยให้ น้ำมันเครื่องแห้ง หรือระดับต่ำกว่าขีดที่กำหนด เครื่องยนต์จะเสียหาย
- เตรียมอุปกรณ์ประจำรถให้พร้อม อาทิ ไฟฉาย แม่แรง ยางอะไหล่
- เตรียมอุปกรณ์สำรองไว้เพื่อกรณีฉุกเฉิน เช่น แผ่นสะท้อนแสง แจ็กเหตุฉุกเฉินกรณีต้องจอดข้างทางไฟฉายแบบกระพริบ
- ตรวจสอบยางรถยนต์ให้อยู่ในสภาพที่ดี
- ตรวจสอบระดับน้ำในหม้อน้ำ อย่าให้ต่ำกว่าขีดต่ำสุดที่กำหนด หรือปล่อยให้แห้ง เพราะจะเกิดอันตราย ทำให้เสียค่าใช้จ่ายในการเปลี่ยนหม้อน้ำใหม่
- ผู้ขับรถพักผ่อนอย่างเพียงพอ และไม่ดื่มเครื่องดื่มแอลกอฮอล์ใดๆ ก่อนเดินทาง



60 ล้านไทย
ลดใช้พลังงาน

ขบะขับ : รู้จักวิธีการใช้รถ อย่างถูกต้อง และไม่สิ้นเปลืองน้ำมัน



การขับรถอย่างถูกวิธีช่วยประหยัดน้ำมัน และถึงที่หมายอย่างปลอดภัย



ไม่ควรเร่งเครื่องยนต์ก่อนออกรถ

การเร่งเครื่องให้มีความเร็วรอบสูง จะทำให้อัตราการสิ้นเปลืองน้ำมัน
เชื้อเพลิงเพิ่มขึ้นโดยไม่จำเป็น เพราะเมื่อเครื่องยนต์มีความเร็วรอบสูง
อัตราความต้องการน้ำมันเชื้อเพลิงจะสูงตามไปด้วย เมื่อออกรถเราไม่จำเป็น
ต้องเร่งเครื่องยนต์

โดยทั่วไปความเร็วรอบที่เหมาะสม สำหรับการออกรถประมาณ
1,000-1,250 รอบต่อนาที ควรออกรถโดยวิ่งไปอย่างช้าๆ แทนการจอดรถ
อุ่นเครื่องอยู่กับที่ จะช่วยทำให้ประหยัดน้ำมันได้มาก

ติดเครื่องยนต์ 10 นาที จะสิ้นเปลืองน้ำมัน
โดยเฉลี่ยประมาณ 200 ซีซี. หรือเทียบเท่า
ระยะทางประมาณ 400 เมตร



60 ล้านไทย
ลดใช้พลังงาน

ขณະขับ : รู้จักวิธีการใช้รถ อย่างถูกต้อง และไม่สิ้นเปลืองน้ำมัน



ไม่ควรติดเครื่องขณะจอดรถคอย

หากต้องจอดรถคอยเป็นเวลานานควรดับเครื่องยนต์ เพราะจะทำให้สิ้นเปลืองน้ำมัน การติดเครื่องจอดอยู่เฉยๆ เป็นเวลา 5 นาที จะทำให้สิ้นเปลืองน้ำมันโดยเปล่าประโยชน์ 300 ซีซี. และก่อให้เกิดก๊าซไอเสียจากรถยนต์เป็นอันตรายต่อสุขภาพ



ขับรถที่ความเร็วประหยัด

ไม่ควรขับรถที่ความเร็วสูงมากจนเกินความจำเป็น เพราะจะสิ้นเปลืองน้ำมัน ระดับความเร็วมาตรฐานที่จะช่วยให้ประหยัดน้ำมันได้มากที่สุด คือ 60-80 กม./ชม.



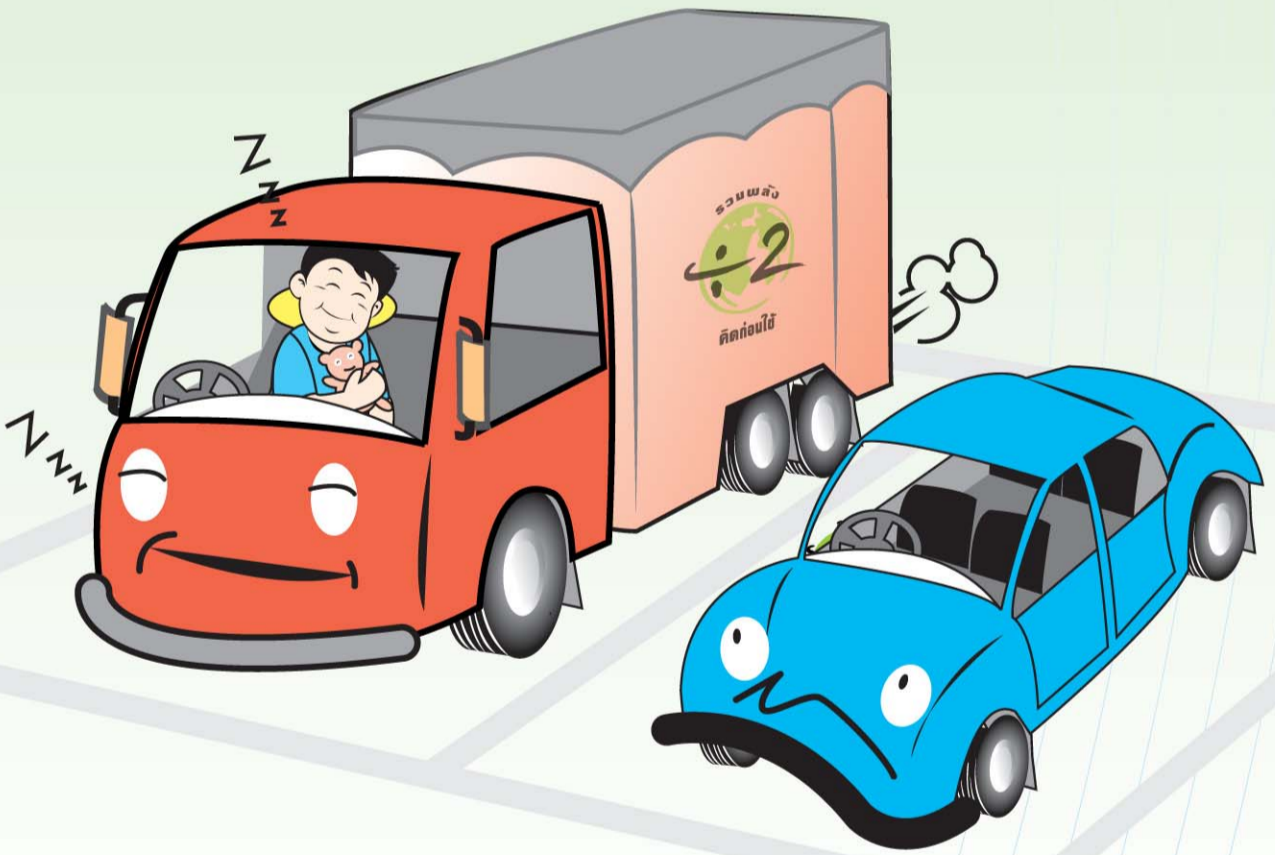
ใช้เกียร์ให้สัมพันธ์กับความเร็วรอบของเครื่องยนต์

ไม่ควรใช้เกียร์ต่ำ (เกียร์ 1 และ 2) ที่ความเร็วรอบสูง หรือใช้เกียร์สูง (เกียร์ 3, 4 และ 5) ที่ความเร็วรอบต่ำ จะมีผลให้กำลังเครื่องตก และจะสิ้นเปลืองน้ำมัน



ไม่เลี้ยงคลัตช์ขณะขับ

ไม่เลี้ยงคลัตช์ หรือเอาเท้าแช่ไว้ที่คลัตช์ระหว่างขับจะทำให้สิ้นเปลืองน้ำมัน



60 ล้านไทย
ลดใช้พลังงาน

คลังขับ : รู้วิธีบำรุงรักษา เครื่องยนต์อย่างสม่ำเสมอ



ตรวจสอบเครื่องยนต์สม่ำเสมอตามระยะเวลาที่กำหนด
เพราะจะทำให้รู้สมรรถนะของเครื่องยนต์
และอัตราการสิ้นเปลืองน้ำมันเชื้อเพลิงตลอดเวลา
และเพิ่มความปลอดภัย ซึ่งระบบที่ควรตรวจสอบมี ดังนี้

ระบบน้ำมันเชื้อเพลิง

สังเกตและตรวจสอบสาเหตุของการสิ้นเปลืองน้ำมันเชื้อเพลิงที่เพิ่มขึ้น
กว่าปกติอย่างง่าย ๆ ดังนี้

● น้ำมันรั่วหรือไม่

สังเกตบริเวณพื้นถนนใต้รถที่จอด หากพบว่ามีคราบน้ำมัน ให้นำรถไป
ตรวจสอบโดยเร็ว เพราะอาจมีรอยรั่วในระบบท่อ

● ไส้กรองอากาศตันหรือไม่

ทำความสะอาดไส้กรองอากาศอย่างสม่ำเสมอ หรือเปลี่ยนใหม่
เมื่อหมดอายุการใช้งาน ไส้กรองอากาศที่สกปรกจะทำให้สิ้นเปลืองน้ำมัน

ตรวจสอบความเร็วรอบเดินเบา

ถ้าความเร็วรอบของเครื่องยนต์ในจังหวะเดินเบาสูงเกินไป จะทำให้เครื่องยนต์
กินน้ำมันมากขึ้น ควรปรับความเร็วรอบให้อยู่ในเกณฑ์มาตรฐานของผู้ผลิต
แต่ถ้าไม่มีข้อมูลดังกล่าวควรปรับความเร็วรอบที่ประมาณ 800 รอบ/นาที
หรือในระดับที่เครื่องยนต์ทำงานเรียบที่สุด

เครื่องยนต์ที่มีระบบการจ่ายน้ำมันด้วยระบบหัวฉีด หากมีปัญหาเกี่ยวกับ
ความเร็วรอบของเครื่องยนต์ขณะเดินเบา ควรปรึกษาบริษัทผู้ผลิตให้เป็นผู้ดูแล
ในเรื่องนี้โดยตรง



60 ล้านไทย
ลดใช้พลังงาน

หลังขับ : รู้วิธีบำรุงรักษา เครื่องยนต์อย่างสม่ำเสมอ



ตรวจระดับน้ำหล่อเย็นของหม้อน้ำ

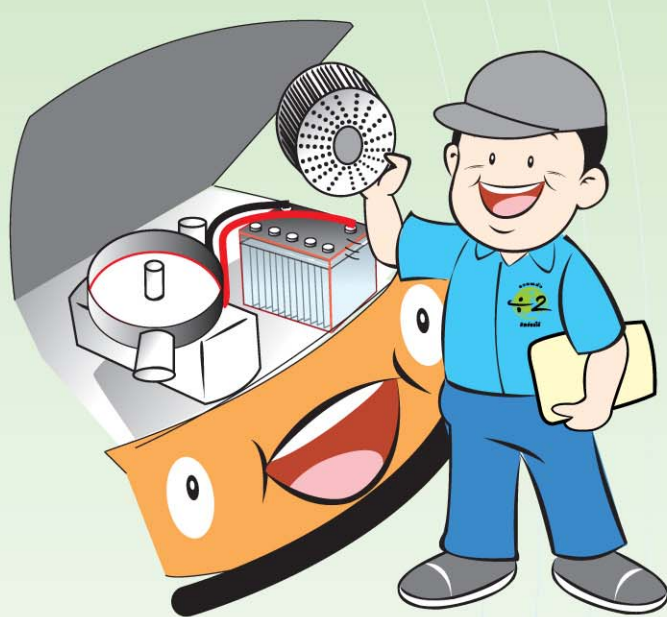
ตรวจระดับน้ำหล่อเย็นของหม้อน้ำให้อยู่ในระดับที่พอดี น้ำหล่อเย็นจะช่วยลดความร้อนของเครื่องยนต์ขณะขับ ดังนั้นหากปริมาณน้อยเกินไป เครื่องยนต์จะร้อน

แต่ไม่ควรเติมน้ำให้เกินระดับสูงสุด เพราะเมื่อน้ำภายในร้อนมากเกินไป จะขยายตัวทำให้เกิดแรงดันฝาหม้อน้ำหลุดออกมาได้และเป็นอันตราย



ตรวจระดับน้ำในแบตเตอรี่ให้อยู่ในระดับพอดี

ตรวจระดับน้ำในแบตเตอรี่ (ชนิดที่ต้องเติมน้ำกลั่นอยู่เสมอ) ให้อยู่ในระดับที่พอดี อย่าปล่อยให้แห้ง จะทำให้รถสตาร์ทไม่ติด และแบตเตอรี่จะใช้งานอีกไม่ได้ ไม่ควรเติมน้ำกลั่นจนสูงเกินกว่าขีดที่กำหนด เพราะเมื่อขณะขับรถน้ำในแบตเตอรี่จะร้อน และมีการขยายตัว ดังนั้น จึงควรมีพื้นที่ให้ขยายตัวได้ มิฉะนั้นน้ำกรดในแบตเตอรี่อาจล้นออกมาเป็นอันตราย กัดกร่อนตัวถังรถได้



60 ล้านไทย
ลดใช้พลังงาน