

CEIC Data: Economic Database System ฐานข้อมูล เศรษฐกิจ และการเงิน

Company Profile

- บริษัทก่อตั้งเมื่อปี 1992
- มีความโดดเด่นด้านข้อมูลธุรกิจและเศรษฐกิจ ที่เป็นตัวเลข Time Series ของ ประเทศทั่วโลก
- จุดแข็งของเราคือ ข้อมูลมีความถูกต้อง มีความรวดเร็วในการรับส่งข้อมูล และครอบคลุมข้อมูลได้ทั่วถึง
- เป็นบริษัทในเครือของ บริษัท ISI Emerging Markets Group Company
- ลูกค้าของบริษัท ประกอบด้วย สถาบันการเงินชั้นนำ ผู้บริหารกองทุน หน่วยงานราชการ และสถาบันการศึกษา
- มีสำนักงานสาขามากกว่า 29 ประเทศทั่วโลก โดยสำนักงานใหญ่ตั้งอยู่ที่ นิวยอร์ก ประเทศสหรัฐอเมริกา และมีสาขาตั้งอยู่ในประเทศต่างในเอเชีย เช่น ประเทศฮ่องกง จีน มาเลเซีย อินโดนีเซีย ฟิลิปปินส์ สิงคโปร์ และประเทศไทย

Database Coverage

- ฐานข้อมูลครอบคลุมทั้งหมด 5 ส่วน ดังนี้
 1. ฐานข้อมูลของประเทศทั่วโลก Global Database **200+ ประเทศ**
 2. ฐานข้อมูลทางเศรษฐกิจและการเงินรายวัน Daily Database
 3. ฐานข้อมูลประเทศที่เป็นที่นาสนใจแบบเจาะลึกประเทศจีน China Premium Databaseและประเทศอื่นๆเช่น Brazil, Russia, India, Indonesia Premium Database
 4. ฐานข้อมูลเศรษฐกิจระดับโลก World Trend Plus Database

ลักษณะข้อมูล

1. ข้อมูลจะถูกนำมาจากแหล่งข้อมูลโดยตรง (Primary Data) อย่าง หน่วยงานรัฐของประเทศต่างๆ และยักรวมถึงองค์กรระหว่างประเทศอย่าง IMF , องค์กรทั้งภาคเอกชนและรัฐบาล รวมถึงสถาบันต่างๆ ทั้งในไทยและต่างประเทศ
2. การอัปเดตข้อมูลจะอัปเดตให้ไม่เกิน 3-24 ชม. หลังจากแหล่งข้อมูลได้เผยแพร่ข้อมูลโดยอัปเดตผ่านทางระบบออนไลน์
3. ข้อมูลสถิติส่วนใหญ่จะมีการเก็บย้อนหลังตั้งแต่ 10 ปีขึ้นไป ยกเว้นจะเป็นข้อมูลที่มีการเก็บใหม่ หรือมีการเปลี่ยนแปลงรายละเอียดอื่นๆ เช่น กรณีที่มีการปรับฐานข้อมูลใหม่ หรือ โครงสร้าง และ รายละเอียดปลีกย่อยที่ทำให้ความหมายข้อมูลเปลี่ยนไป หรือ มีการเปลี่ยนวิธีคำนวณ เป็นต้น

ประโยชน์ที่จะได้รับ จากการใช้ฐานข้อมูล CEIC DATA

- เนื่องจากข้อมูลของทางบริษัทรวบรวม มาจากหลายแหล่ง ถึงแม้ว่าจะเป็นข้อมูลแบบเดียวกัน ทำให้สามารถที่จะ ตรวจสอบความน่าเชื่อถือของข้อมูลได้ โดยไม่จำเป็น ต้องขึ้นกับ แหล่งข้อมูล เพียง แหล่งใด แหล่งหนึ่งเท่านั้น
- ข้อมูลที่นำมาใส่ ใน CEIC Data บางข้อมูลจะค่อนข้างยาก ต่อการเข้าถึง จากอินเทอร์เน็ต เนื่องจาก บางฐานข้อมูลนั้น ได้ใช้เจ้าหน้าที่ท้องถิ่นในแต่ละประเทศ ไปรวบรวมมา และข้อมูลบางข้อมูลนั้น ก็ไม่ได้ถูกตีพิมพ์ขึ้นไปทางอินเทอร์เน็ต หรือ บางหัวข้อนั้น ถูกเผยแพร่ ด้วยภาษาท้องถิ่น อาทิเช่น ภาษาจีน ภาษาอินเดีย ทางบริษัท ก็จะใช้เจ้าหน้าที่ทำการแปล และรวบรวมให้ในรูปแบบของภาษาอังกฤษ
- ฐานข้อมูล สามารถเก็บได้ย้อนหลัง 5 ปี จนถึง 60 ปี ซึ่งในบางกรณี ถ้าข้อมูลมาจากเว็บ นั้น ถ้าข้อมูลมีการอัปเดตใหม่ ข้อมูลย้อนหลัง บางข้อมูล ก็จะหายไป ในขณะที่ฐานข้อมูล ของ CEIC DATA จะไม่มีกรลบ จะเก็บข้อมูลต่อเนื่องไปเรื่อยๆ เพื่อช่วยให้การวิเคราะห์สามารถเป็นไปได้อย่างต่อเนื่อง
- การอัปเดตข้อมูล ทางบริษัทยังมีโปรแกรม ช่วยในการ อัปเดตข้อมูลอัตโนมัติ โดยไม่จำเป็นต้องเข้าไปเช็คที่ฐานข้อมูล โดยเมื่อไหร่ที่ข้อมูล มีการอัปเดต ข้อมูลที่ถูกดาวน์โหลด มาแล้วก็จะสามารถที่จะถูกอัปเดตได้อัตโนมัติ และนอกจากนี้ ในกรณีที่ข้อมูลเดิม ที่ถูกดาวน์โหลดมาแล้ว มีการเปลี่ยนแปลงแก้ไข ทางโปรแกรม ก็จะทำการแก้ไขข้อมูลเก่า ของทางลูกค้า และ ทำการแจ้งให้ทราบโดยอัตโนมัติ เพื่อลดความผิดพลาดของลูกค้าในกรณีที่นำข้อมูลมาใช้งาน
- ระบบการทำงานของโปรแกรม ยังช่วยนักวิเคราะห์ในการทำงานได้ เนื่องจากมีเครื่องมือต่างๆในตัวโปรแกรม เช่น การคำนวณอัตราการเจริญเติบโต, คำนวณเส้นค่าเฉลี่ย, สร้างปีฐานดัชนีได้ด้วยตัวเอง, หรือแม้กระทั่งทำการพยากรณ์ได้
- ส่วนตัวข้อมูลของทาง CEIC DATA ปัจจุบันครอบคลุมประเทศมากกว่า 200 ประเทศ และ แต่ละประเทศ ก็จะครอบคลุม ในหลายหัวข้อ เช่น
 - ข้อมูลรายได้ประชาชาติ (GDP) ซึ่งสามารถลงไปในรายจังหวัด หรือ รัฐได้ ซึ่งสามารถแยกย่อยได้เป็นรายอุตสาหกรรม
 - ข้อมูลการผลิต ซึ่งสามารถดูข้อมูลในด้านการเกษตรของแต่ละประเทศ ที่ครอบคลุมหัวข้อ การผลิต การเพาะปลูก หรือ พื้นที่ที่ใช้ในการเพาะปลูก
 - ข้อมูลยอดขาย สามารถเข้าไปดูยอดขายของแต่ละสินค้า ซึ่งเกี่ยวข้องกับอุตสาหกรรม อาหาร และสินค้าการเกษตรได้
 - ข้อมูลการนำเข้าส่งออก สามารถเข้าไปดู การส่งออก นำเข้าสินค้า ของแต่ละประเทศได้
 - ข้อมูลการค้าการลงทุน สามารถเข้าไปดู และเปรียบเทียบข้อมูลการลงทุน จากต่างชาติที่เข้ามาลงทุนในแต่ละประเทศได้
- ราคาและอัตราเงินเฟ้อรายสินค้า สามารถที่จะเข้าไปดูราคาสินค้าการเกษตรและ ราคาอาหารของแต่ละประเทศได้ เพื่อสามารถดูเพื่อเปรียบเทียบศักยภาพในการแข่งขัน ในประเทศต่างๆ ในกรณีที่จะเข้าไปลงทุน
- ข้อมูลการพยากรณ์ นอกจากนีทางบริษัทยังรวบรวมข้อมูลพยากรณ์สินค้าการเกษตร และ อาหารจากแหล่งต่างๆซึ่งบางแหล่ง ได้มีการพยากรณ์ไปอีก 10ปีข้างหน้าด้วยเช่นกัน

1. ฐานข้อมูลของประเทศทั่วโลก Global Database

ข้อมูลของ Global จะมีประเทศทั้งหมด 195+ ประเทศ ซึ่งจะมาจากทวีปต่างๆ

**รายชื่อประเทศล่าสุด <https://www.ceicdata.com/en/countries>

Europe	Albania Armenia Austria Azerbaijan Belarus Belgium Bosnia & Herzegovina Bulgaria Cyprus Croatia Czech Republic Denmark Estonia European Union Finland France Georgia Greece Germany Hungary Iceland Ireland	Asia	Australia Bangladesh Brunei Cambodia China Hong Kong India Indonesia Japan Korea Laos Macau Malaysia Myanmar New Zealand Pakistan Philippines Singapore Sri Lanka Taiwan Thailand Vietnam	America	Argentina Bolivia Brazil Canada Chile Colombia Costa Rica Dominican Republic Ecuador El Salvador Guatemala Honduras Jamaica Mexico Nicaragua Panama Paraguay Peru Trinidad & Tobago United States Uruguay Venezuela
	Israel Italy Kazakhstan Kosovo Latvia Lithuania Luxembourg Macedonia Malta Moldova Montenegro Netherlands Norway Poland Portugal Romania Russian Federation Serbia Slovakia Slovenia Spain Sweden Switzerland Tajikistan Turkey Ukraine United Kingdom	Middle East and Africa	Algeria Bahrain Botswana Egypt Iran Ivory Coast Kenya Kuwait Jordan Lebanon Malawi Mauritius Morocco Nigeria Oman Qatar Saudi Arabia South Africa Syrian Arab Republic Tunisia United Arab Emirates Uganda Yemen Zambia		

ความถี่ของข้อมูล รายเดือน รายไตรมาส และรายปี ขึ้นอยู่กับแหล่งเผยแพร่ข้อมูลของแต่ละประเทศ

โดยแต่ละประเทศจะแบ่งข้อมูลออกเป็นหลายส่วน ดังนี้:

- บัญชีรายได้ประชาชาติ (National Accounts)
- ข้อมูลภาคการผลิต (Production MPI/IPI)
- การขาย การสั่งซื้อ การจัดเก็บคลังสินค้า และการขนส่ง (Sales, Orders, Inventory and Shipments)
- การก่อสร้าง และ อสังหาริมทรัพย์ ดัชนีราคาที่อยู่อาศัย ดัชนีสินค้าก่อสร้าง Construction and Properties
- ข้อมูลการคลังของประเทศ และ หนี้สาธารณะ เงินคงคลังการใช้จ่ายภาครัฐ (Government and Public Finance)
- สถิติจำนวนประชากร และ ตลาดแรงงาน อัตราการว่างงาน (Demographic and Labour Market)
- ยอดขายในประเทศ และ การสำรวจครัวเรือน – (Domestic Trade and Household Survey)
- ข้อมูลอัตราเงินเฟ้อ ดัชนีราคาผู้บริโภค (Inflation)
- การค้าระหว่างประเทศ นำเข้าส่งออกสินค้า และดุลการชำระเงิน (Foreign Trade and Balance of Payment)
- ข้อมูลทางการเงินและธนาคาร (Monetary, Banking)
- ข้อมูลราคาสินค้า ขึ้นอยู่กับแต่ละประเทศ (Price)
- ข้อมูลด้านการท่องเที่ยว (Tourism)
- ข้อมูลด้านการคมนาคมขนส่งและสื่อสาร ข้อมูลขึ้นอยู่กับแต่ละประเทศ (Transport & Telecommunication)
- ตลาดเงิน (Financial Market)

2. ข้อมูลรายวัน (Daily Database)

เป็นข้อมูลที่จัดเก็บเป็นรายวันของแต่ละประเทศ ดังนี้:

- ราคาสินค้า และ ราคาสินค้าล่วงหน้า
(Commodity Prices and Futures)
- อัตราดอกเบี้ยเงินฝาก(Deposit Rate)
- ตลาดการเงิน และตลาดล่วงหน้า (Financial and Futures Market)
- อัตราแลกเปลี่ยน (Foreign Exchange Rate)
- อัตราแลกเปลี่ยนล่วงหน้า (Forward Rates)
- การเงิน (Monetary)
- สถิติของธนาคาร (Banking Statistic)
- อัตราดอกเบี้ยและอัตราแลกเปลี่ยน (Interest and Foreign Exchange rates)
- อัตราเงินกู้ระหว่างธนาคาร (Interbank Offer Rates)
- ข้อมูลหุ้น (Government & Other Securities)
- อัตราดอกเบี้ยเงินกู้ (Lending Rates)

3. ฐานข้อมูลจีน / อินเดีย / บราซิล /

รัสเซีย และ อินโดนีเซีย เชิงลึก Premium

China/ India/ Brazil/ Russia / Indonesia

Database ฐานข้อมูลของจีนแบบเจาะลึก เป็นการเก็บข้อมูลโดยเน้นตลาดเมืองจีน โดย ข้อมูลย้อนหลัง กลับไปถึงปี 1949 โดยจะมีข้อมูลครอบคลุม ข้อมูลในระดับประเทศ ภูมิภาค และ จังหวัด โดยจะมีทั้งข้อมูลเศรษฐกิจมหภาค รวมถึง ข้อมูลทางด้านอุตสาหกรรมซึ่งข้อมูลจะมีถึง 180,000 หัวข้อ CEIC เอาข้อมูลมาจากแหล่งข้อมูลโดยตรง ซึ่งรวมถึง, 60 หน่วยงานรัฐบาล และองค์กรต่างๆอีกเป็นจำนวนมาก

ฐานข้อมูลของจีนแบบเจาะลึก เป็นการเก็บข้อมูลโดยเน้นตลาดเมืองจีน โดย ข้อมูลย้อนหลัง กลับไปถึงปี 1949 โดยจะมีข้อมูลครอบคลุม ข้อมูลในระดับประเทศ ภูมิภาค และ จังหวัด โดยจะมีทั้งข้อมูลเศรษฐกิจมหภาค รวมถึง ข้อมูลทางด้านอุตสาหกรรมซึ่งข้อมูลจะมีถึง 180,000 หัวข้อ CEIC เอาข้อมูลมาจากแหล่งข้อมูลโดยตรง ซึ่งรวมถึง, 60 หน่วยงานรัฐบาล และองค์กรต่างๆอีกเป็นจำนวนมาก

หัวข้อครอบคลุมคร่าวๆ

บัญชีรายได้ประชาชาติ (National Account)
ภาคเกษตรกรรม (Agriculture Sector)
การเงินสาธารณะ (Government and Public Finance)
ภาคการผลิตและเหมืองแร่ Mining and Manufacturing Sector
สถิติจำนวนประชากร (Socio-Demographic)
ภาคก่อสร้าง (Construction Sector)
ตลาดแรงงาน (Labor Market)
ภาคอสังหาริมทรัพย์ (Real Estate Sector)
การสำรวจครัวเรือน (Household Survey)
ภาคขายส่ง ขายปลีก (Wholesale, Retail Sector)

ตลาดสินค้าผู้บริโภค (Consumer Goods Market)
ภาคคมนาคม และ โทรคมนาคม (Transport, Telecom Sector)
เงินเฟ้อ (Inflation)
ภาคการโฆษณา (Advertising Sector)
การค้าระหว่างประเทศ (Foreign Trade)
ภาคยานยนต์ (Automobile Sector)
ดุลการชำระเงิน (Balance of Payments)
ภาคเครื่องอิเล็กทรอนิกส์ (Electronic Sector)
การเงินและธนาคาร (Money and Banking)
ภาคพลังงาน (Energy Sector)
อัตราดอกเบี้ย อัตราแลกเปลี่ยน (Interest and Exchange Rate)
ภาคปิโตรเคมี (Petrochemical Sector)
การลงทุน (Investment)
ภาคเภสัชกรรม (Pharmaceutical Sector)
การสำรวจธุรกิจและเศรษฐกิจ (Business and Economic Survey)
ภาคประกันภัย (Insurance Sector)
ราคา (Price)
ภาคโลหะ และ เหล็ก (Metals and Steel Sector)
ตลาดการเงิน (Financial Market) ภาคสิ่งทอ (Textile Sector)

4. ฐานข้อมูลที่ใช้เป็นเกณฑ์มาตรฐานในการเปรียบเทียบเศรษฐกิจของโลก (World Trend Plus Database)

- ▶ **Regional Aggregates** ข้อมูลรวบรวมในแต่ละภูมิภาค
 - ▶ เป็นข้อมูลรวบรวมข้อมูลเศรษฐกิจมหภาค ของแต่ละภูมิภาค 13 ภูมิภาค ครอบคลุม 9 หัวข้อ
- ▶ **Regional/Country Forecasts** ข้อมูล พยากรณ์ ระดับ ภูมิภาค /ประเทศ
 - ▶ เป็นข้อมูลพยากรณ์ทางเศรษฐกิจ ของ 16 ภูมิภาค ถึง ปี 2019
- ▶ **Commodities Market** ราคาสินค้า
 - ▶ ครอบคลุม ราคาสินค้า และ ดัชนี ราคาสินค้า ทั้ง ตลาด อเมริกา ยุโรป รวมถึง เอเชีย
- ▶ **Global Economic Monitor**
 - ▶ เป็นตัวชี้วัดหลักทางด้านเศรษฐกิจ มากกว่า 100 ตัว ซึ่งสามารถเปรียบเทียบได้มากกว่า 100 ประเทศ รวม 16,000 series
- ▶ **ASEAN Indicators**
 - ▶ ตัวชี้วัดหลักทางด้านเศรษฐกิจข้อมูลเชิงเปรียบเทียบ 10 ประเทศ AEC
- ▶ **HS Markit Purchasing Managers' Index Headline Data (PMI Headline)**

ดัชนีผู้จัดการฝ่ายจัดซื้อตัวเลขที่เกิดจากการ survey ผู้ประกอบการเอกชน โดยผู้จัดทำ survey ในกว่า 30 ประเทศทั่วโลกคือ Markit

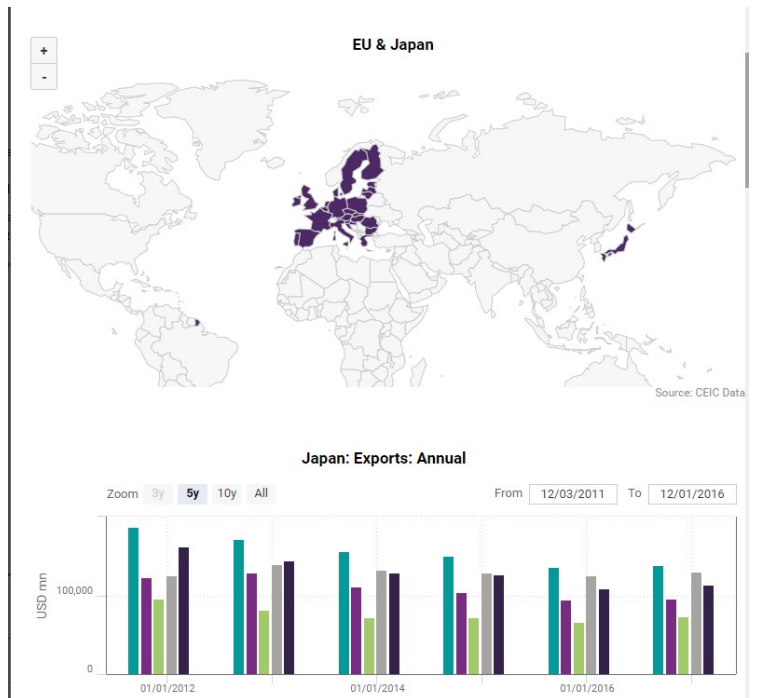
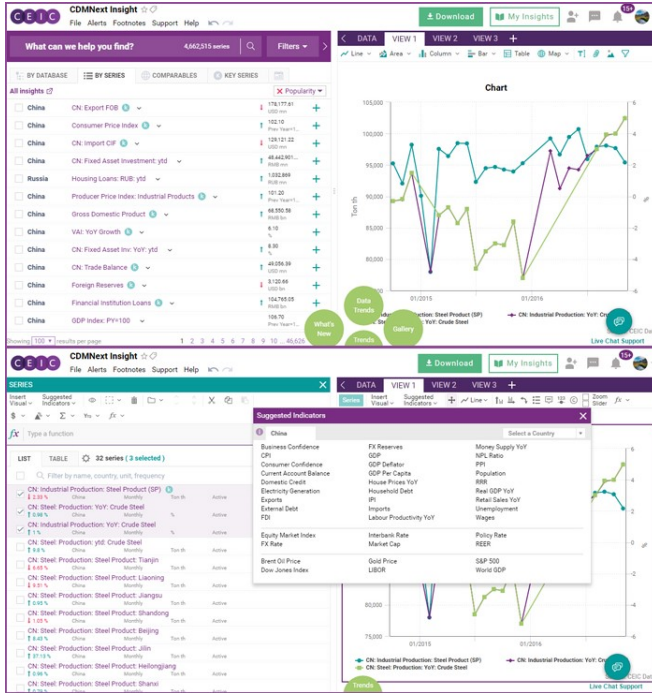
ลักษณะการทำงานของ โปรแกรม

๑. สามารถที่จะ นำข้อมูล เข้าออก ไปยัง excel ได้ โดยสามารถที่จะ สืบค้น , เรียกดู , เปรียบเทียบ ซึ่งสามารถแสดงผล ทั้งตัวเลข และ แผนภูมิในรูปแบบต่างๆ ได้
๒. ข้อมูลที่แสดงมีการบอกแหล่งที่มาของข้อมูลอย่างชัดเจน
๓. สามารถที่จะนำข้อมูลต่างๆ มาเปรียบเทียบ เป็นทั้ง แบบ รายวัน รายเดือน รายไตรมาส และ รายปี
๔. สามารถที่จะนำมาคำนวณ อัตราการเจริญเติบโต หรือ ทำดัชนีชี้วัด ด้วยตนเองได้
๕. สามารถรองรับ Microsoft Window 7 ขึ้นไปและ Ms office 2007 ขึ้นไป

ลักษณะการใช้งานและให้บริการ รวมถึงบริการหลังการขาย

๑. โดยสามารถใช้ได้เป็นระยะเวลา ๑ ปี นับตั้งแต่ติดตั้งระบบ
๒. ในกรณีเกิดปัญหาการใช้งานทางผู้ให้บริการจะทำการแก้ไขจนสามารถใช้งานได้ตามปกติ ภายใน ๑ วันนับจากวันรับแจ้ง โดยจะรับประกันตลอดระยะเวลาใช้งาน
๓. สามารถสอบถามรายละเอียดและข้อมูลเพิ่มเติมได้ผ่านระบบ **Live Chat** ตลอด **24ชม.**
๔. เมื่อมีการพัฒนาระบบฐานข้อมูลระหว่างการใช้สิทธิ์ใช้งาน ทางบริษัทจะทำการปรับปรุงระบบให้ โดยไม่มีค่าใช้จ่าย
๕. ทาง CEIC จะมีการฝึกอบรมการใช้งานฐานข้อมูลให้ฟรีไม่มีค่าใช้จ่ายใดๆอย่างน้อยปีละ 2 ครั้ง

โดยข้อมูลทั้งหมดจะสามารถที่จะ Export ออกมาเพื่อการใช้งานหรือเปรียบเทียบได้เป็น ทั้ง Ms. Excel
รูปแบบแผนที่, กราฟและ PDF



สามารถสอบถามรายละเอียดเพิ่มเติมได้ที่:

คุณธนกร ชูศรีจรรยา โทร. (66) 2264 0338-41 | 0949793964 | Email: thshusijunya@isimarkets.com