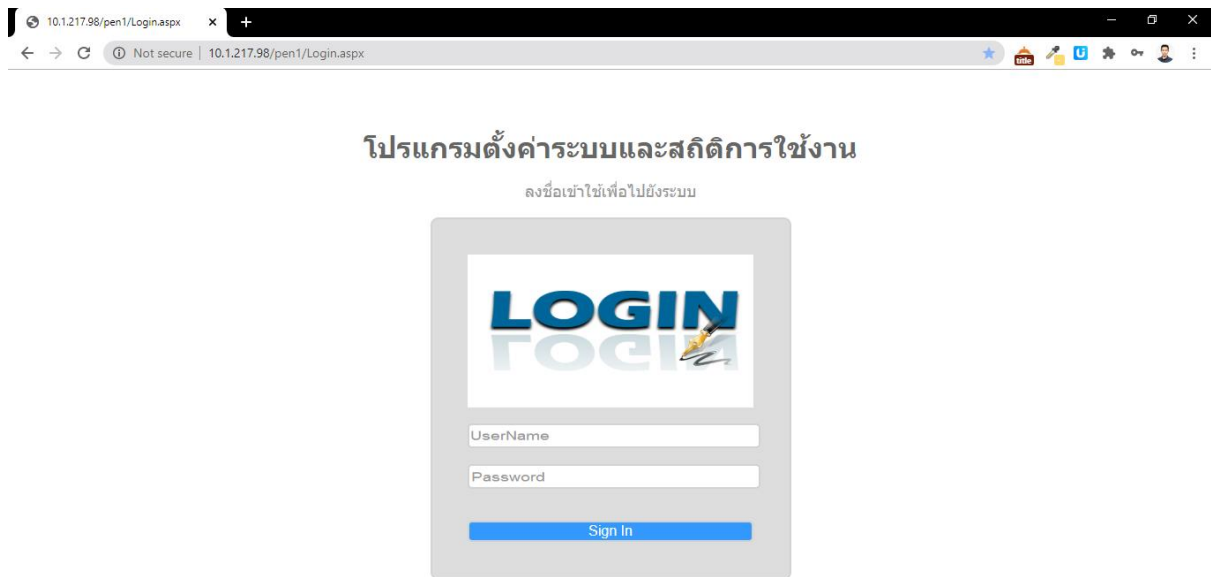
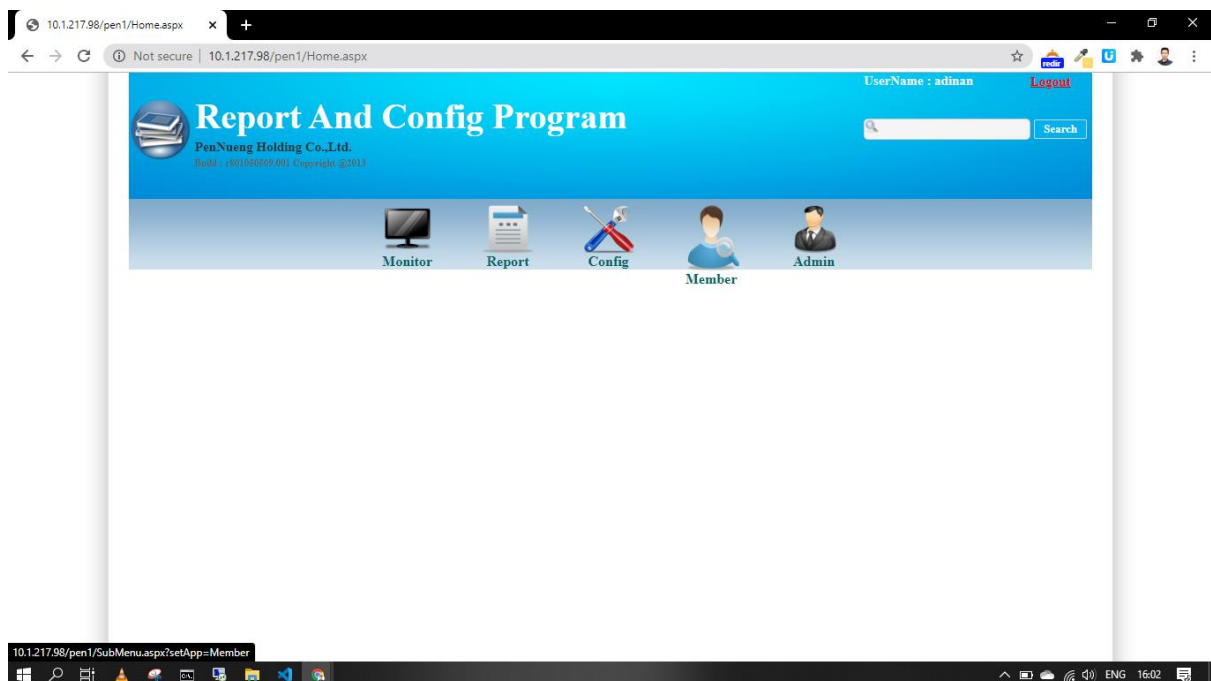


คู่มือการลบข้อมูลนิสิตของระบบประตู

1. เข้า URL: <http://10.1.217.98/pen1/Login.aspx> เพื่อ login



2. เลือกเมนู Member



3. สามารถค้นหา นิสิต อาจารย์ และบุคลากร

Report And Config Program
Pen Nueng Holding Co., Ltd.
Build : c801080809-001 Copyright ©2013

UserName : adinan Logout

Monitor Report Config Member Admin

Member
○ แก้ไขข้อมูลสมาชิก

แก้ไขข้อมูลสมาชิก

สืบค้นสมาชิก

ประเภทสมาชิก: ทั้งหมด

708622 ค้นหา เพิ่มสมาชิก

ข้อมูลสมาชิก :

ID	ชื่อ	นามสกุล	วันที่ประจำตัว	ประเภทสมาชิก	สถานะ	แก้ไขข้อมูล	Delete
708622	อดิพันธ์ เจงดีแถม			SWU สมาชิก (บุคลากรสายสนับสนุน)	เข้า	Edit	Delete

4. สามารถค้นหาจาก รหัสบุคลากร, รหัสบัตรประชาชน, ชื่อ, นามสกุล

Report And Config Program
Pen Nueng Holding Co., Ltd.
Build : c801080809-001 Copyright ©2013

UserName : adinan Logout

Monitor Report Config Member Admin

Member
○ แก้ไขข้อมูลสมาชิก

แก้ไขข้อมูลสมาชิก

สืบค้นสมาชิก

ประเภทสมาชิก: ทั้งหมด

อดิพันธ์ ค้นหา เพิ่มสมาชิก

ข้อมูลสมาชิก :

ID	ชื่อ	นามสกุล	วันที่ประจำตัว	ประเภทสมาชิก	สถานะ	แก้ไขข้อมูล	Delete
708622	อดิพันธ์ เจงดีแถม			SWU สมาชิก (บุคลากรสายสนับสนุน)	เข้า	Edit	Delete

5. กด Delete เพื่อลบรายชื่อที่ต้องการ และกด OK เพื่อยืนยันการลบ

*** หมายเหตุ สามารถลบได้ครั้งละรายชื่อ เท่านั้น

Report And C
PenNueng Holding Co.,Ltd.
Build : c801080809.001 Copyright ©2013

10.1.217.98 says
Are you sure you want to delete this record : 708622

UserName : adinan Logout

Search

Monitor Report Config Member Admin

Member

o แก้ไขข้อมูลสมาชิก

แก้ไขข้อมูลสมาชิก

สืบค้นสมาชิก

ประเภทสมาชิก ทั้งหมด

อลัดนันท์ [ค้นหา](#) [เพิ่มสมาชิก](#)

ข้อมูลสมาชิก :

ID	ชื่อ	นามสกุล	วันที่ประจำตัว	ประเภทสมาชิก	สถานะ	แก้ไขข้อมูล	Delete
708622	อลัดนันท์ เจงสีแหม			SIU Staff (บุคลากรสายสนับสนุน)	เข้า	Edit	Delete