

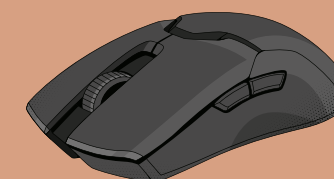
สำนักหอสมุดกลาง
มหาวิทยาลัยศรีนครินทรวิโรฒ



รู้จักทรัพยากรอิเล็กทรอนิกส์
ที่สำนักหอสมุดกลางให้บริการ
ประจำปี 2568

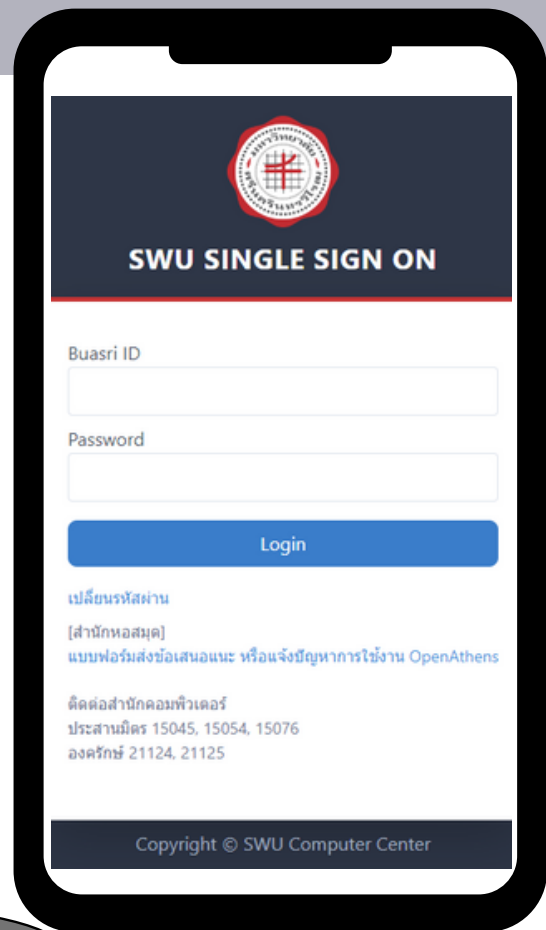
Online databases & eJournals

<https://lib.swu.ac.th>





สำนักหอสมุดกลาง
มหาวิทยาลัยศรีนครินทรวิโรฒ



CL OpenAthens

เครื่องมือเชื่อมต่อเพื่อเข้าถึง
ฐานข้อมูลออนไลน์ที่ห้องสมุดบอกรับ

นิสิตและบุคลากรจะต้องแสดงตัวตนด้วยรหัสบัวศรี
ผ่านระบบ CL OpenAthens ก่อนเข้าใช้งานทรัพยากรอิเล็กทรอนิกส์
ไม่ว่าจะอยู่ภายในหรือนอกเครือข่ายของมหาวิทยาลัย



นิสิตและบุคลากรจะต้องแสดงตัวตนด้วยรหัสบัวศรี (Buasri ID)
ผ่านระบบ CL OpenAthens ก่อนเข้าใช้งานทรัพยากรอิเล็กทรอนิกส์
ไม่ว่าจะอยู่ภายในหรือนอกเครือข่ายของมหาวิทยาลัย



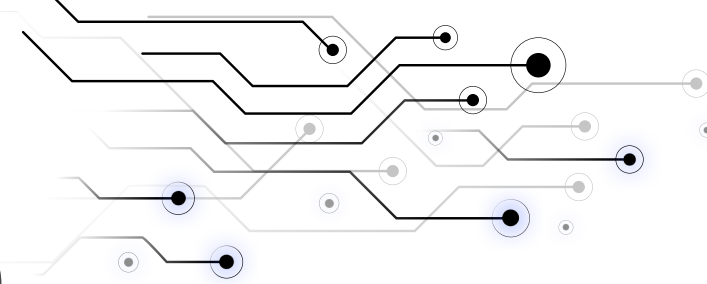
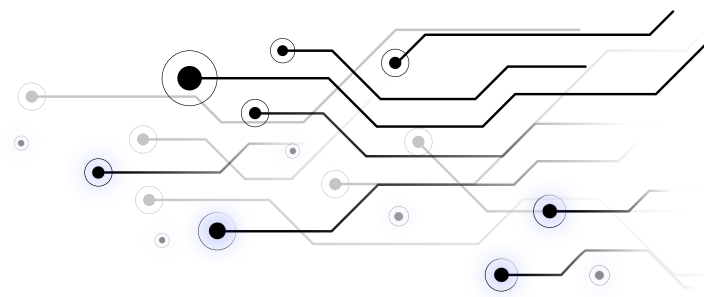
สำนักหอสมุดกลาง
มหาวิทยาลัยศรีนครินทรวิโรฒ



ฐานข้อมูลออนไลน์ ที่ห้องสมุดให้บริการ



ประจำปี 2568





สำนักหอสมุดกลาง
มหาวิทยาลัยศรีนครินทรวิโรฒ

ฐานข้อมูลออนไลน์ที่บอกรับโดยสำนักงานปลัดกระทรวงการอุดมศึกษา วิทยาศาสตร์ วิจัยและนวัตกรรม (สพ.อว.)

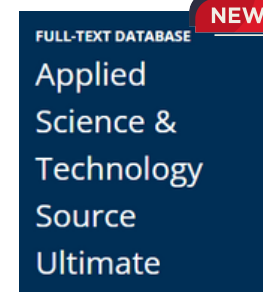
ประจำปีงบประมาณ 2568 จำนวน 8 ฐานข้อมูล และ 1 เครื่องมือ



ฐานข้อมูลด้านคอมพิวเตอร์
และเทคโนโลยีสารสนเทศ
โดย Association for Computing
Machinery (ACM)



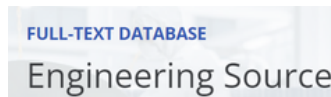
ฐานข้อมูลวารสารอิเล็กทรอนิกส์ด้านเคมี
และสาขาอื่น ๆ ที่เกี่ยวข้อง
โดย The American Chemical Society



ฐานข้อมูลวารสารอิเล็กทรอนิกส์ด้านเทคโนโลยี
และวิทยาศาสตร์ประยุกต์ เช่น สอนศาสตร์ วิชาการ
บิน วิทยาศาสตร์ประยุกต์ ปัญญาประดิษฐ์ (AI)
ฟิสิกส์ดาราศาสตร์ ชีวสารสนเทศศาสตร์ เคมี
การสื่อสารและเทคโนโลยีสารสนเทศ



ฐานข้อมูลวารสารอิเล็กทรอนิกส์ด้านมนุษยศาสตร์
และสังคมศาสตร์ จำนวน 213 ชื่อ
ตั้งแต่ปีค.ศ. 1994-ปัจจุบัน



ฐานข้อมูลด้านวิศวกรรมศาสตร์



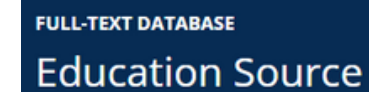
ฐานข้อมูลด้านวิศวกรรมศาสตร์
จาก The Institute of Electrical and Electronics
Engineers (IEEE) และ The Institution of
Engineering and Technology (IET)



ฐานข้อมูลวารสารอิเล็กทรอนิกส์ของสำนักพิมพ์
Elsevier ครอบคลุม 4 สาขาวิชา ได้แก่ 1. Agricultural
and Biological Sciences 2. Computer Sciences
3. Engineering 4. Social Sciences



ฐานข้อมูลวารสารอิเล็กทรอนิกส์สหสาขาวิชา
โดยสำนักพิมพ์ Springer Nature



EBSCO Discovery Service (EDS) Plus Full Text
ระบบการสืบค้นงานวิจัยออนไลน์ที่สามารถเข้าถึงทุกฐานข้อมูล
ที่ทาง สพ.อว.บอกรับให้สมาชิกทั้ง 80 สถาบัน
มาพร้อมกับ Education Source
ฐานข้อมูลฉบับเต็มด้านศึกษาศาสตร์



สำนักหอสมุดกลาง
มหาวิทยาลัยศรีนครินทรวิโรฒ

ฐานข้อมูลออนไลน์ที่บอกรับโดยสำนักหอสมุดกลาง มหาวิทยาลัยศรีนครินทรวิโรฒ

ประจำปีงบประมาณ 2568 จำนวน 14 ฐานข้อมูล



ACCESS Pharmacy

ฐานข้อมูลด้านเภสัชศาสตร์

AI CHATLIBRARY

แพลตฟอร์มและระบบบริการอัจฉริยะขับเคลื่อนด้วย AI

NEWS

CEIC

ฐานข้อมูลสถิติทางเศรษฐกิจและการเงินจากประเทศต่าง ๆ ทั่วโลก

FULL-TEXT DATABASE

CINAHL Complete

ฐานข้อมูลวารสารอิเล็กทรอนิกส์ครอบคลุมสาขาวิชาการพยาบาลศาสตร์

FULL-TEXT DATABASE
Education Research Complete

ฐานข้อมูลด้านการศึกษา

FULL-TEXT DATABASE
H. W. Wilson Databases

ฐานข้อมูลวารสารอิเล็กทรอนิกส์ครอบคลุมสหสาขาวิชา

NCX
newscenter x

ฐานข้อมูลข่าวครอบคลุมข่าวตัดคลิปป็องออนไลน์จากสื่อหนังสือพิมพ์และนิตยสาร

HEALTH CARE REFERENCE CENTER

Nursing Reference Center Plus

ฐานข้อมูลการอ้างอิงด้านพยาบาลศาสตร์และการดูแลสุขภาพ

Sage Journals

ฐานข้อมูลวารสารอิเล็กทรอนิกส์ของสำนักพิมพ์ SAGE มากกว่า 800 ชื่อ ตั้งแต่ปีค.ศ.2000-ปัจจุบัน

Sage Knowledge

ฐานข้อมูลหนังสืออิเล็กทรอนิกส์ด้านสังคมศาสตร์ของสำนักพิมพ์ SAGE มากกว่า 6,000 ชื่อ ตั้งแต่ปีค.ศ.2007-ปัจจุบัน

ScienceDirect eBooks

ฐานข้อมูลหนังสืออิเล็กทรอนิกส์ของสำนักพิมพ์ในเครือ Elsevier มากกว่า 10,000 ชื่อ

Scopus

ฐานข้อมูลบรรณานุกรม สารสังเขป การอ้างอิงและการอ้างถึง ของวารสาร หนังสือ รายงานการประชุม และสิทธิบัตร

SDG Online
Taylor & Francis supports the Sustainable Development Goals

ฐานข้อมูลสหสาขาวิชาที่มีเนื้อหาสอดคล้องกับ Sustainable Development Goals (SDGs) หรือเป้าหมายการพัฒนาที่ยั่งยืน

WGSN

ฐานข้อมูลด้านแฟชั่น การออกแบบเครื่องแต่งกาย เครื่องประดับ



สำนักหอสมุดกลาง
มหาวิทยาลัยศรีนครินทรวิโรฒ



ฐานข้อมูลออนไลน์ที่บอกรับโดยคณะแพทยศาสตร์ มหาวิทยาลัยศรีนครินทรวิโรฒ
ประจำปีงบประมาณ 2568 จำนวน 3 ฐานข้อมูล

ACCESS  **Medicine**[®]

ฐานข้อมูลทางการแพทย์และคลินิก โดยสำนักพิมพ์ McGraw-Hill ครอบคลุมหนังสืออิเล็กทรอนิกส์ ตำรา และเอกสารอ้างอิงต่าง ๆ รวมถึงข้อมูลยา คู่มือผู้ป่วย และข่าวสารต่างๆ ในวงการแพทย์ ตั้งแต่ปีค.ศ. 2004-ปัจจุบัน

CK **ClinicalKey**[®]

ฐานข้อมูลด้านการแพทยศาสตร์และเภสัชศาสตร์
ครอบคลุมวารสารอิเล็กทรอนิกส์ หนังสืออิเล็กทรอนิกส์ วัตถุประสงค์จากผู้เชี่ยวชาญทางการแพทย์ (Procedures Consult) ข้อมูลการให้คำปรึกษาด้านคลินิก (First Consult) ฐานข้อมูลจาก Gold Standard การให้การศึกษาแก่ผู้ป่วย รวมถึง Practice Guidelines สารสังเขปจากฐานข้อมูล MEDLINE

UpToDate[®]

ฐานข้อมูลหลักฐานทางคลินิก (เพื่อช่วยให้แพทย์ตัดสินใจได้อย่างเหมาะสมในการให้การรักษา) ครอบคลุมข้อมูลหลักฐานทางคลินิก สารสนเทศเกี่ยวกับผู้ป่วยมากกว่า ข้อมูลยา และวารสาร ตั้งแต่ปีค.ศ. 1989-ปัจจุบัน



สำนักหอสมุดกลาง
มหาวิทยาลัยศรีนครินทรวิโรฒ



ฐานข้อมูลที่ยกเลิกบริการปี 2025 ได้แก่



FULL-TEXT DATABASE

Academic Search
Ultimate

Academic Search Ultimate



Taylor & Francis Online

Taylor & Francis Online:
Sport, Leisure & Tourism



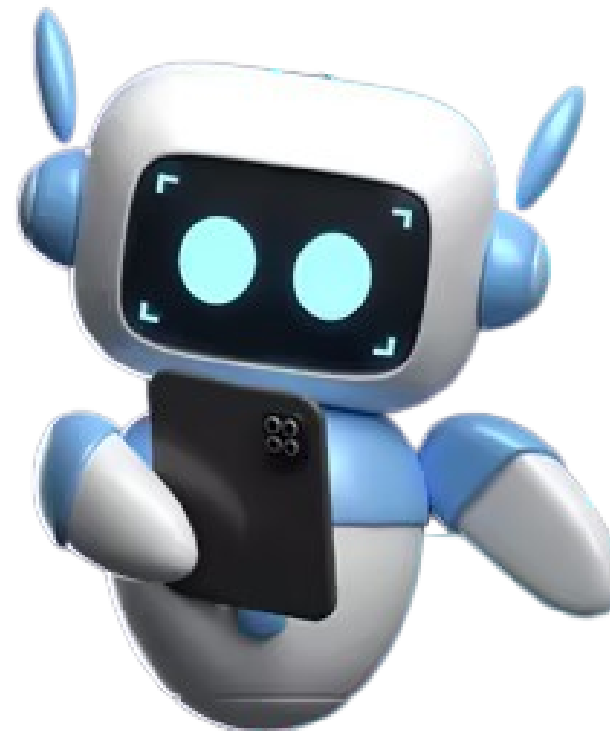
สำนักหอสมุดกลาง
มหาวิทยาลัยศรีนครินทรวิโรฒ



NEWS

AI CHATLIBRARY

แพลตฟอร์มและระบบบริการอัจฉริยะขับเคลื่อนด้วย AI





สำนักหอสมุดกลาง
มหาวิทยาลัยศรีนครินทรวิโรฒ

AI ChatLibrary

ChatAnswer

ผู้ช่วยตอบคำถามรวดเร็วทันใจ

- ◆ การค้นหาทรัพยากร
- ◆ สิทธิการยืม
- ◆ แนะนำบริการ



โปรดทราบ: บริการถามตอบของเครื่องมือนี้จะทดสอบใช้ระหว่างเดือนสิงหาคมถึง ธันวาคม 2024 กรุณาประเมินผลหลังจากการทดสอบ <https://forms.gle/Ztp6mnnEchVHuMk8> สำหรับข้อมูลเพิ่มเติม คุณสามารถติดต่อสายด่วนอีเมล Facebook ของห้องสมุด

**สวัสดี ฉันคือผู้ช่วยคำถามและคำตอบ
อัจฉริยะ AI ของห้องสมุด**

ยินดีให้บริการ ฉันจะพยายามช่วยคุณอย่างเต็มที่~

เข้าถึงได้รวดเร็ว

จะยืมหนังสือจากห้องสมุดได้อย่างไร?

ฉันจะตรวจสอบการยืมหนังสือของฉันได้อย่างไร?

แนะนำทรัพยากรฐานข้อมูลอิเล็กทรอนิกส์ของห้องสมุด

ดูคำถามที่พบบ่อยทั้งหมด

กรุณากรอกเนื้อหาที่คุณต้องการปรึกษา

ภาษาเอาท์พุท

ภาษาไทย

ภาษาอินเทอร์เฟซ

ภาษาไทย



สำนักหอสมุดกลาง
มหาวิทยาลัยศรีนครินทรวิโรฒ



AI ChatLibrary

Chat-Language

บริการตรวจภาษาอังกฤษ

◆ เครื่องมือพิสูจน์อักษรและขัดเกลาไวยากรณ์ภาษาอังกฤษ

เข้า

โปรดป้อนข้อความที่ต้องการพิสูจน์อักษรหรือขัดเกลา

0/3500

ฟังก์ชันพื้นฐาน

ค้นหาข้อมูลจากเว็บไซต์ใน
ภาษา อังกฤษ

แปลและปรับภาษาในเอกสาร

คุณสมบัติ

คุณสามารถใช้ฟังก์ชัน "ค้นหาข้อผิดพลาดไวยากรณ์ภาษาอังกฤษ" เพื่อทำการพิสูจน์อักษรไวยากรณ์เชิงไวยากรณ์ของเนื้อหาข้อความภาษาอังกฤษ หลังจากป้อนเนื้อหาแล้ว ระบบสามารถระบุและแก้ไขข้อผิดพลาดไวยากรณ์ในข้อความได้อย่างรวดเร็ว รองรับการแก้ไขโครงสร้างประโยค การใช้คำผิด และภาพแสดง เครื่องหมายวรรคตอน และสัญลักษณ์พิเศษอื่น ๆ ช่วยปรับปรุงคุณภาพของบทความและเพิ่มความสามารถในการอ่าน และความน่าเชื่อถือในการแสดงผล

คุณสามารถใช้ฟังก์ชัน "English Academic Polishing" เพื่อขัดเกลาและปรับข้อความภาษาอังกฤษให้เหมาะสมได้ ระบบจะปรับแก้ข้อความจากมุมมองของความคล่องตัวและความสวยงามเพื่อให้เขียนและกระชับยิ่งขึ้น เพิ่มเกณฑ์แบบมีอัตราชีพให้กับข้อความและทำให้แนวคิดที่ปรากฏชัดเจนยิ่งขึ้น

The Central Library of Srinakharinwirot University were used Pivot Table tools for statistical analysis of reference service by analyzing the data from January – September 2022. it was found that there were a total of 1,445 people using the service to answer questions and help research. The results was found that the type of service users who asked for the most asked questions was a bachelor's degree of 540 people. The service channel to answer the most asked questions is Line of 432 people. The question-answer service the most asked questions is the opening of the library for 175 people and the time for answering the most questions was during business hours 8:00 a.m. - 4:00 p.m. of 1047 people. From the analysis of such data can be used to improve and develop the service to answer questions by collecting frequently asked questions. As well as can be used to improve and develop the library's website to display menus that users use a lot. and produce public relations or video clips of the library to create understanding among users and promote the use of services and information resources of the library

Original sentence	Corrected sentence
The Central Library of Srinakharinwirot University were used Pivot Table tools	The Central Library of Srinakharinwirot University used Pivot Table tools
The results was found	The results were found
The service channel to answer the most asked questions is Line of 432 people	The service channel to answer the most asked questions is Line, with 432 people
The question-answer service the most asked questions is the opening of the library for 175 people	The most asked question-answer service is related to the opening of the library for 175 people
the time fir answering the most questions was during business hours 8:00 a.m. - 4:00 p.m. of 1047 people	the time for answering the most questions was during business hours (8:00 a.m. - 4:00 p.m.) , with 1047 people
From the analysis of such data can be used to improve and develop the service to answer questions by collecting frequently asked questions	From the analysis of such data, it can be used to improve and develop the service to answer questions by collecting frequently asked questions
As well as can be used to improve and develop the library's website to display menus that users use a lot	It can be used to improve and develop the library's website to display menus that users use a lot, and to produce public relations or video clips of the library to create understanding among users and promote the use of services and information resources of the library





สำนักหอสมุดกลาง
มหาวิทยาลัยศรีนครินทรวิโรฒ

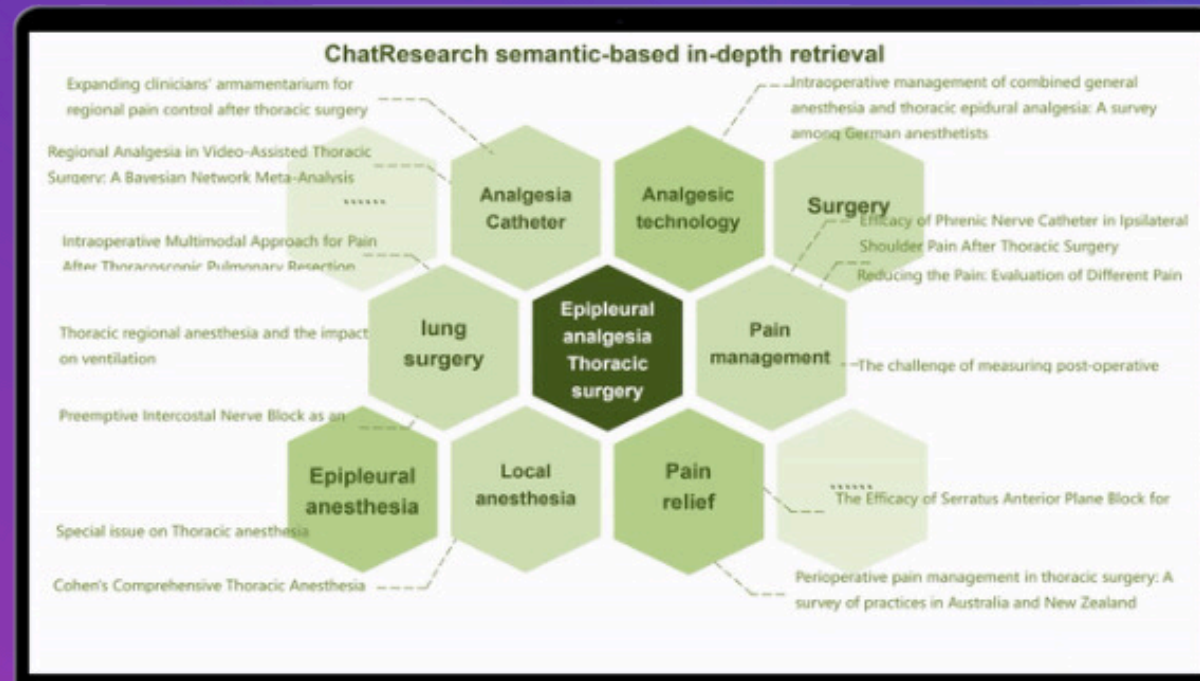


AI ChatLibrary

Chat-Research

บริการค้นข้อมูลทางวิชาการ

◆ การค้นหาความหมายที่มีประสิทธิภาพ ให้ผลลัพธ์ที่ยอดเยี่ยมสำหรับการวิจัย





สำนักหอสมุดกลาง
มหาวิทยาลัยศรีนครินทรวิโรฒ



AI ChatLibrary

Chat-Fellow

บริการเชื่อมโยงผลงานอ้างอิงของสถาบัน

◆ ระบบที่ใช้หาผู้อ้างอิงจากสถาบันเดียวกัน

เข้า

คุณสามารถใช้ข้อความแบบเต็มของบทความ เพื่อหาจากวรรณกรรม หรือข้อความบางส่วนโดยอัตโนมัติเป็นเนื้อหาการค้นหา ระบบสามารถให้การตีความตามความต้องการที่เฉพาะเจาะจงถึงความหมาย ซึ่งช่วยให้คุณค้นหาข้อมูลเพิ่มเติม เมื่อพบผลการค้นหาจะเรียงตามความเกี่ยวข้อง

ส่ง

ปี

- 2025
- 2024
- 2023
- 2022
- 2021
- 2020

เรื่อง

- Biochemistry & Molecular Bi...
- Multidisciplinary Sciences
- Pharmacology & Pharmacy
- Chemistry, Analytical
- Dentistry, Oral Surgery & Me...
- Physics, Condensed Matter

ผู้เขียน

- Siangproh, W
- Chailapakul, O
- Sithigongul, P
- Chaiyuthangkura, P
- Longyant, S
- Prachayasitkul, V

Surgical Debulking for Idiopathic Dacryoadenitis A Diagnosis and a Cure
ผู้เขียน: Mombaerts, I ; Cameron, JD ; Chamalit, W ; Garrity, JA
คำสำคัญ: CHRONIC SCLEROSING DACRYOADENITIS; ORBITAL INFLAMMATION; LACRIMAL GLAND; IGG4-RELATED DISEASE; CLINICAL-FEATURES; PSEUDOTUMORS; MANAGEMENT
ปี: 2014 DOI: 10.1016/j.optha.2013.09.010
สรุปภาษาอังกฤษ: Purpose: Idiopathic inflammatory tumor of the lacrimal gland, also called idiopathic dacryoadenitis, generally is treated with high-dose, long-term systemic corticosteroids, despite their limited success, high recurrence rate, and incidence ... ทั้งหมด 0

Recreational substance use among international travellers
ผู้เขียน: Charoensakulchai, S ; Onwan, M ; Kanchanasurakit, S ; Flaherty, G ; Matsee, W
คำสำคัญ: SEXUAL RISK BEHAVIOR; DRUG-USE; UNINTENTIONAL INJURY; UNIVERSITY-STUDENTS; FOREIGN TRAVEL; ALCOHOL; TOURISM; MEN; ABUSE; ASSOCIATION
ปี: 2024 DOI: 10.1093/jtm/taae012
สรุปภาษาอังกฤษ: Background Drug tourism reflects the expanding illicit drug market, posing health risks in unfamiliar travel settings. Existing knowledge specifically addressing substance use among international travellers is sparse and has not been review ... ทั้งหมด 0

Chemical Composition, Antioxidant and Anticancer Effects of the Seeds and Leaves of Indigo (Polygonum tinctorium Ait.) Plant
ผู้เขียน: Jang, HG ; Heo, BG ; Park, YS ; Namiesnik, J ; Barasch, D ; Katrich, E ; Vearasilp, K ; Traktenberg, S ; Gorinstein, S
คำสำคัญ: MEDICINAL-PLANTS; CAPACITY; EXTRACTS
ปี: 2012 DOI: 10.1007/s12010-012-9723-7
สรุปภาษาอังกฤษ: Seeds and leaves of indigo (Polygonum tinctorium Ait.) plant were investigated and compared with another medicinal plant named prolipid ... ทั้งหมด 0



สำนักหอสมุดกลาง
มหาวิทยาลัยศรีนครินทรวิโรฒ



NEWS

FULL-TEXT DATABASE

Applied
Science &
Technology
Source
Ultimate

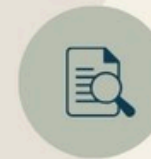
ฐานข้อมูลวารสารอิเล็กทรอนิกส์ด้านเทคโนโลยี
และวิทยาศาสตร์ประยุกต์ เช่น สวนศาสตร์ วิชาการ
บิณ วิทยาศาสตร์ประยุกต์ ปัญญาประดิษฐ์ (AI)
ฟิสิกส์ดาราศาสตร์ ชีวสารสนเทศศาสตร์ เคมี
การสื่อสารและเทคโนโลยีสารสนเทศ



สำนักหอสมุดกลาง
มหาวิทยาลัยศรีนครินทรวิโรฒ

บริการช่วยค้นหาเอกสารฉบับเต็ม

Find FullText



เชื่อมต่อ CL OpenAthens แล้ว
แต่ยังไม่สามารถดาวน์โหลด
เอกสารฉบับเต็มได้



ให้บริการเฉพาะ อาจารย์ บุคลากร
และนิสิต ของ มศว



ขอใช้บริการได้ครั้งละไม่เกิน 3 รายการ/วัน
และดำเนินการจัดส่งให้ภายใน 3 วันทำการ
(ไม่รวมวันหยุดราชการและวันหยุดนักขัตฤกษ์)



หากเป็นบทความที่ขอรับผ่านบริการ
Inter Library Loan (ILL) อาจมีค่าใช้จ่าย
ตามที่ห้องสมุดผู้ให้ยืมกำหนด



เชื่อมต่อ CL OpenAthens ทุกครั้ง
ก่อนเข้าใช้งานฐานข้อมูลออนไลน์

สอบถามข้อมูลเพิ่มเติม



@libswu



asklibrarian@g.swu.ac.th



http://lib.swu.ac.th



สำนักหอสมุดกลาง
มหาวิทยาลัยศรีนครินทรวิโรฒ



⚠️ เข้าใช้แบบฟอร์มด้วยอีเมล
@g.swu.ac.th เท่านั้น





สำนักหอสมุดกลาง
มหาวิทยาลัยศรีนครินทรวิโรฒ



โปรแกรมจัดการ บรรณานุกรม



เครื่องมือที่ช่วยจัดการ การเขียนบรรณานุกรม
ทั้งการอ้างอิงแบบแทรกในเนื้อหา
และบรรณานุกรมท้ายรายการ



เอกสารอ้างอิง / References

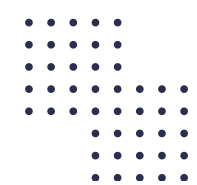
- Aneksuk, S. (2013). *Withikānthāngsathitsamrapkānwichai [Statistical methods for research]. (In Thai). Chon Buri: Department of Educational Research and Measurement, Burapha University*
- Bangsalee, Y. (2016). *University faculty members' expectations towards research support roles of librarians. (In Thai). Master's thesis, Chulalongkorn University*
- Best, J. W. (1981). *Research in education (4th). New Delhi: Prentice-Hall.*
- Borrego, Á., & Anglada, L. (2018). *Research support services in spanish academic libraries: An analysis of their strategic plans and of an opinion survey administered to their directors. Publications, 6(4).*
- Brown, S., Gustafsson, A., & Witell, L. (2009). *Beyond products. Wall Street Journal/MIT Sloan, 22.*
- Chaisuwan, A. & Nuntapichai, S. (2019).
Kān'ōkbæpborikānsamrapngānphatthanāsapphayākōṅsarāsonthē:
Næōkhitlækhwāmthathāiphūāsanapsanunkāriānrū'ōṅlai [Collection
development service design: Concept & challenge for supporting online



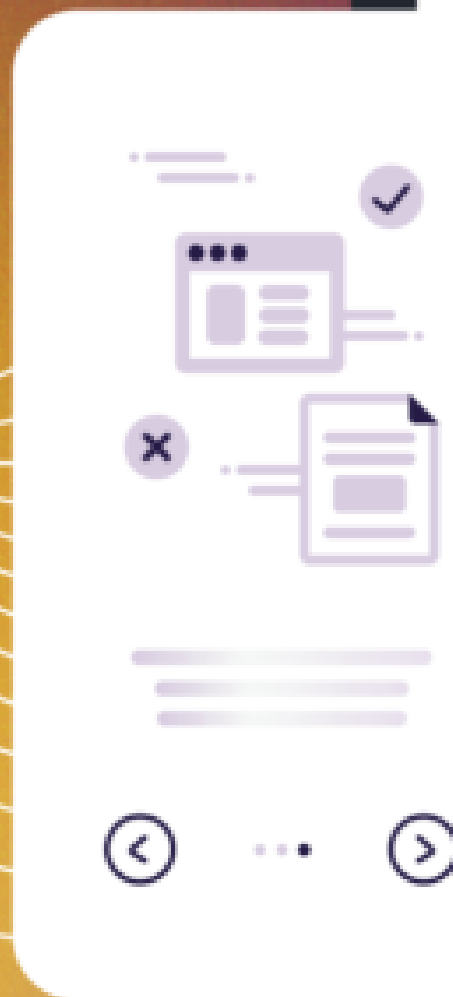
สำนักหอสมุดกลาง
มหาวิทยาลัยศรีนครินทรวิโรฒ



โปรแกรมจัดการบรรณานุกรม



EndNote 21





สำนักหอสมุดกลาง
มหาวิทยาลัยศรีนครินทรวิโรฒ



สำนักหอสมุดกลาง
มหาวิทยาลัยศรีนครินทรวิโรฒ



turnitin™

โปรแกรมตรวจสอบการคัดลอกผลงานทางวิชาการ
สามารถตรวจจับการคัดลอกข้อความ และตรวจจับการเขียน
ผลงานด้วย AI

** ผู้ตรวจผลงานต้องเป็นอาจารย์ บุคลากร นิสิต ของ มศว เท่านั้น
และต้องใช้อีเมล @g.swu.ac.th ในการสมัครและตรวจผลงาน **

SCAN ME



บริการตรวจสอบ
การคัดลอกผลงาน
ด้วย TURNITIN



<http://lib.swu.ac.th>



สำนักหอสมุดกลาง มศว

LINE

@libswu



asklibrarian@g.swu.ac.th



063-8013030





สำนักหอสมุดกลาง
มหาวิทยาลัยศรีนครินทรวิโรฒ



บริการโปรแกรม Turnitin จำนวน 2 บริการ

ตรวจการคัดลอกผลงานทางวิชาการ
ด้วยตนเอง

(Student Account)

การใช้งานโปรแกรม Turnitin
สำหรับอาจารย์ผู้สอน

(Instructor Account)



สำนักหอสมุดกลาง
มหาวิทยาลัยศรีนครินทรวิโรฒ



CONTACT US



063-801-3030



asklibrarian@g.swu.ac.th



<https://lib.swu.ac.th>

FOLLOW US



@libswu



สำนักหอสมุดกลาง
มหาวิทยาลัยศรีนครินทรวิโรฒ



THANK YOU

