

ปริมาณการใช้และค่าใช้จ่ายต่อครั้ง (Cost per Use)

ในการใช้ฐานข้อมูลออนไลน์ที่บอกรับ

โดย สำนักหอสมุดกลาง มหาวิทยาลัยศรีนครินทรวิโรฒ และ

สำนักงานปลัดกระทรวงการอุดมศึกษา วิทยาศาสตร์ วิจัยและนวัตกรรม (สป.อว.)

ประจำปีงบประมาณ 2568 (ณ เดือนมีนาคม 2569)

จากการบอกรับฐานข้อมูลออนไลน์ในปีงบประมาณ 2568 ทั้งหมดจำนวน 21 ฐาน ประกอบด้วย ฐานข้อมูลออนไลน์ที่บอกรับโดยสำนักหอสมุดกลาง จำนวน 13 ฐาน และบอกรับโดยสำนักงานปลัดกระทรวงการอุดมศึกษา วิทยาศาสตร์ วิจัยและนวัตกรรม (สป.อว.) จำนวน 8 ฐาน สรุปปริมาณการใช้และค่าใช้จ่ายต่อครั้ง ณ เดือนมีนาคม 2569 ได้ดังนี้

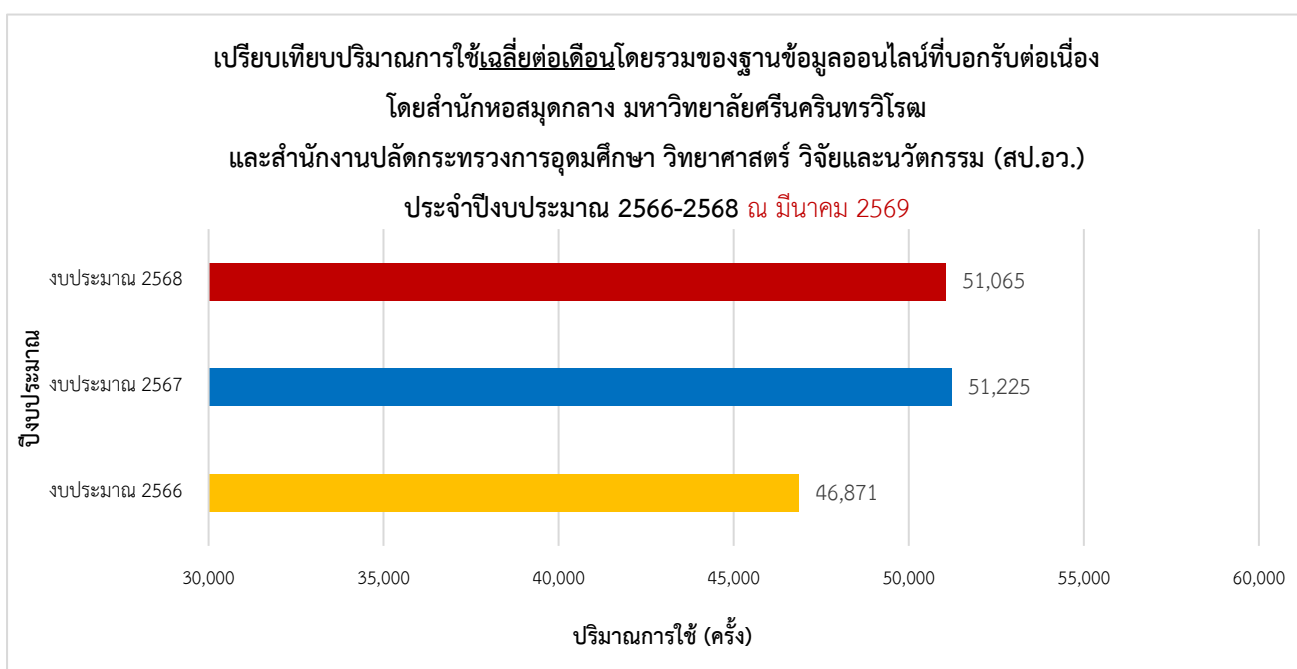
1. ปริมาณการใช้เฉลี่ยต่อเดือนโดยรวมของฐานข้อมูลออนไลน์ที่บอกรับต่อเนื่อง

โดยสำนักหอสมุดกลาง มหาวิทยาลัยศรีนครินทรวิโรฒ และสำนักงานปลัดกระทรวง

การอุดมศึกษา วิทยาศาสตร์ วิจัย และนวัตกรรม (สป.อว.) ปีงบประมาณ 2566-2568

จากฐานข้อมูลออนไลน์ที่มีการบอกรับต่อเนื่อง 3 ปี โดยสำนักหอสมุดกลาง มหาวิทยาลัยศรีนครินทรวิโรฒ และสำนักงานปลัดกระทรวงการอุดมศึกษา วิทยาศาสตร์ วิจัย และนวัตกรรม (สป.อว.) ในปีงบประมาณ 2566-2568 จำนวน 19 ฐาน พบว่า

- อัตราการใช้เฉลี่ยต่อเดือนโดยรวมของปีงบประมาณ 2568 **ลดลง**จากปีงบประมาณ 2567 ร้อยละ 0.31
- อัตราการใช้เฉลี่ยต่อเดือนโดยรวมของปีงบประมาณ 2567 **เพิ่มขึ้น**จากปีงบประมาณ 2566 ร้อยละ 9.29



เมื่อพิจารณาแยกตามหน่วยงานที่บอกรับ พบว่า

1) **ฐานข้อมูลออนไลน์ที่สำนักหอสมุดกลางบอกรับ** ในปีงบประมาณ 2568 จำนวน 13 ฐาน มีปริมาณการใช้รวม 315,236 ครั้ง เฉลี่ยต่อเดือน 26,641 ครั้ง เมื่อพิจารณาเฉพาะฐานข้อมูลออนไลน์ที่บอกรับต่อเนื่อง 3 ปี ในปีงบประมาณ 2566-2568 จำนวน 12 ฐาน พบว่า

- อัตราการใช้เฉลี่ยต่อเดือนโดยรวมของปีงบประมาณ 2568 **ลดลง** จากปีงบประมาณ 2567

ร้อยละ 4.35

- อัตราการใช้เฉลี่ยต่อเดือนโดยรวมของปีงบประมาณ 2567 **เพิ่มขึ้น** จากปีงบประมาณ 2566

ร้อยละ 0.82

หมายเหตุปริมาณการใช้ปีงบประมาณ 2568:

1. ฐานข้อมูล SCOPUS: มีปริมาณการใช้ต่ำกว่าปกติ เนื่องจากระบบจัดเก็บสถิติของสำนักพิมพ์มีปัญหาในเดือน กรกฎาคม-สิงหาคม 2568 ทำให้ข้อมูลสูญหาย
2. ฐานข้อมูล WGSN: เกิดข้อผิดพลาดของระบบสำนักพิมพ์ในเดือนพฤศจิกายน 2568 จึงไม่สามารถแสดงสถิติการดาวน์โหลดของเดือนดังกล่าวได้
3. ปริมาณการใช้ฐาน Access Pharmacy มีจำนวน 9 เดือน เนื่องจากยังไม่ครบรอบบอกรับ (มิถุนายน 2568-พฤษภาคม 2569)

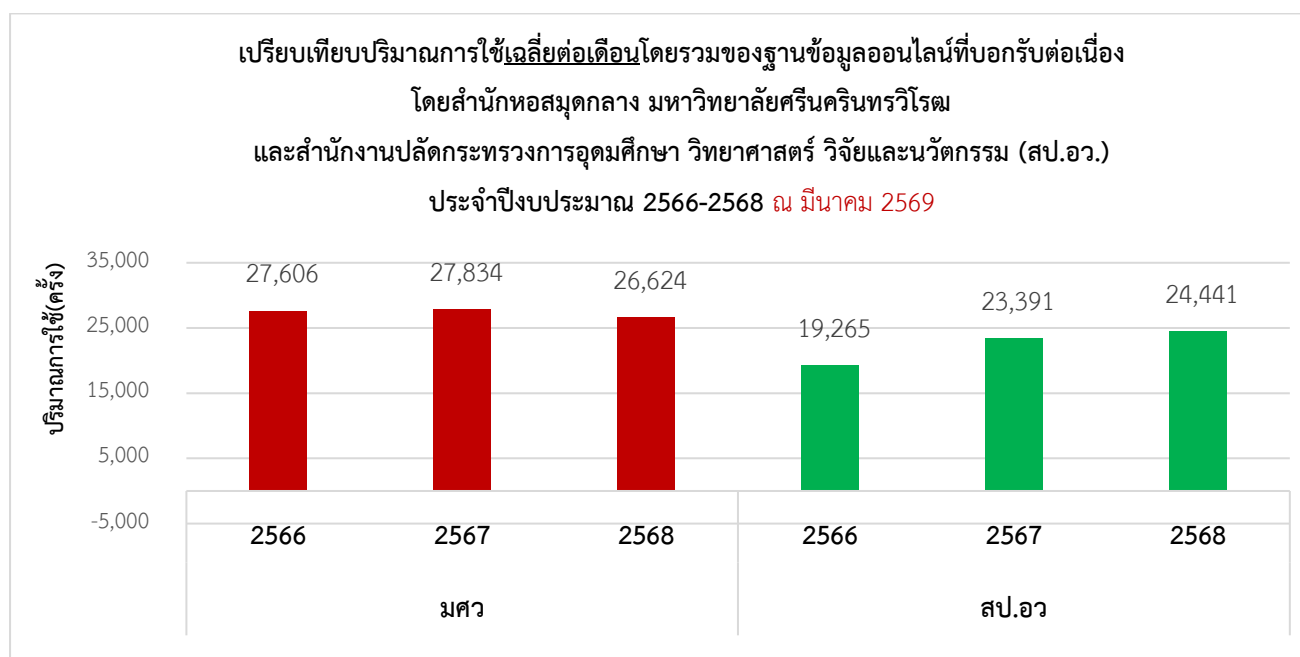
2) **ฐานข้อมูลออนไลน์ที่สำนักงานปลัดกระทรวงการอุดมศึกษา วิทยาศาสตร์ วิจัยและนวัตกรรม** บอกรับในปีงบประมาณ 2568 จำนวน 8 ฐาน พบว่า มีปริมาณการใช้รวมทั้งหมด 294,080 ครั้ง เฉลี่ยต่อเดือน 24,507 ครั้ง เมื่อพิจารณาเฉพาะฐานข้อมูลออนไลน์ที่บอกรับต่อเนื่อง 3 ปี ในปีงบประมาณ 2566-2568 จำนวน 7 ฐาน พบว่า

- อัตราการใช้เฉลี่ยต่อเดือนโดยรวมของปีงบประมาณ 2568 **เพิ่มขึ้น** จากปีงบประมาณ 2567

ร้อยละ 4.49

- อัตราการใช้เฉลี่ยต่อเดือนโดยรวมของปีงบประมาณ 2567 **เพิ่มขึ้น** จากปีงบประมาณ 2566

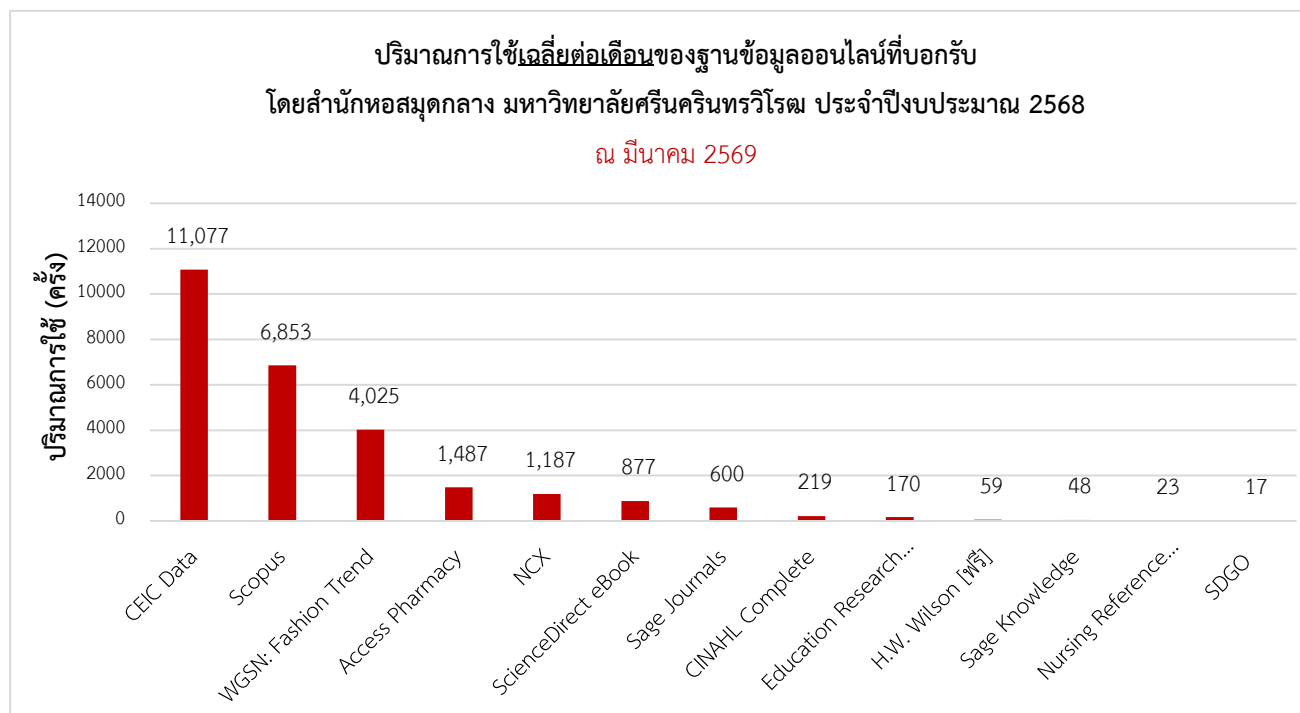
ร้อยละ 21.42

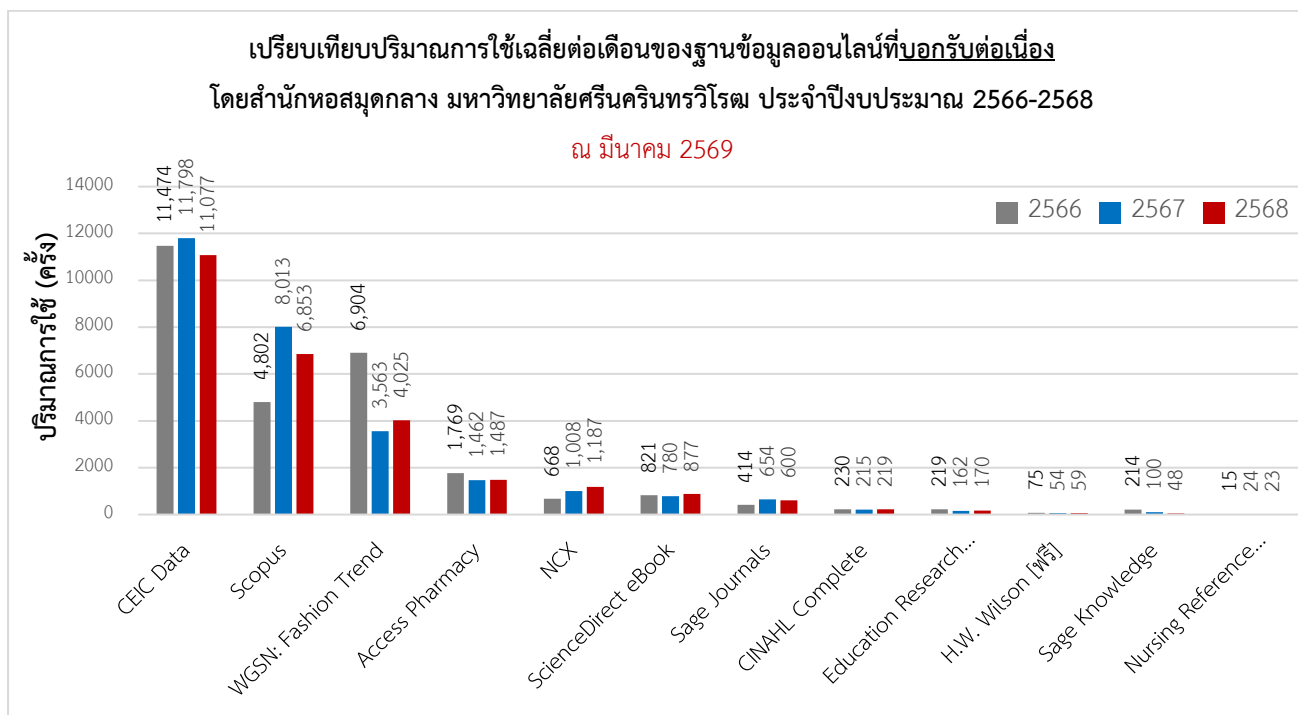


รายละเอียดเพิ่มเติม: <https://tinyurl.com/bdf8sff5>

- หมายเหตุ: 1. ปริมาณการใช้ หมายถึง ปริมาณการดาวน์โหลดเอกสารฉบับเต็ม หรือปริมาณการเข้าใช้งานตามลักษณะของข้อมูล
 ที่ให้บริการในกรณีที่เป็นฐานข้อมูลออนไลน์ประเภทบทความและการอ้างอิง สูตรยา/เคมี ข้อมูลสถิติ ภาพ หรือข่าวสาร
2. เนื่องจากการใช้งานฐานข้อมูลออนไลน์ที่บอกรับในปีงบประมาณ 2568 ของแต่ละฐานมีปริมาณการใช้ตามจำนวนเดือน
 ที่แตกต่างกันตามรอบการบอกรับ จึงคำนวณปริมาณการใช้เฉลี่ยต่อเดือนเพื่อให้สามารถนำข้อมูลมาเปรียบเทียบกันได้

2. ปริมาณการใช้ฐานข้อมูลออนไลน์เฉลี่ยต่อเดือนที่บอกรับโดยสำนักหอสมุดกลาง มหาวิทยาลัยศรีนครินทรวิโรฒ ประจำปีงบประมาณ 2568





รายละเอียดเพิ่มเติม: <https://tinyurl.com/yxde35z2>

หมายเหตุ: ปริมาณการใช้ปีงบประมาณ 2568

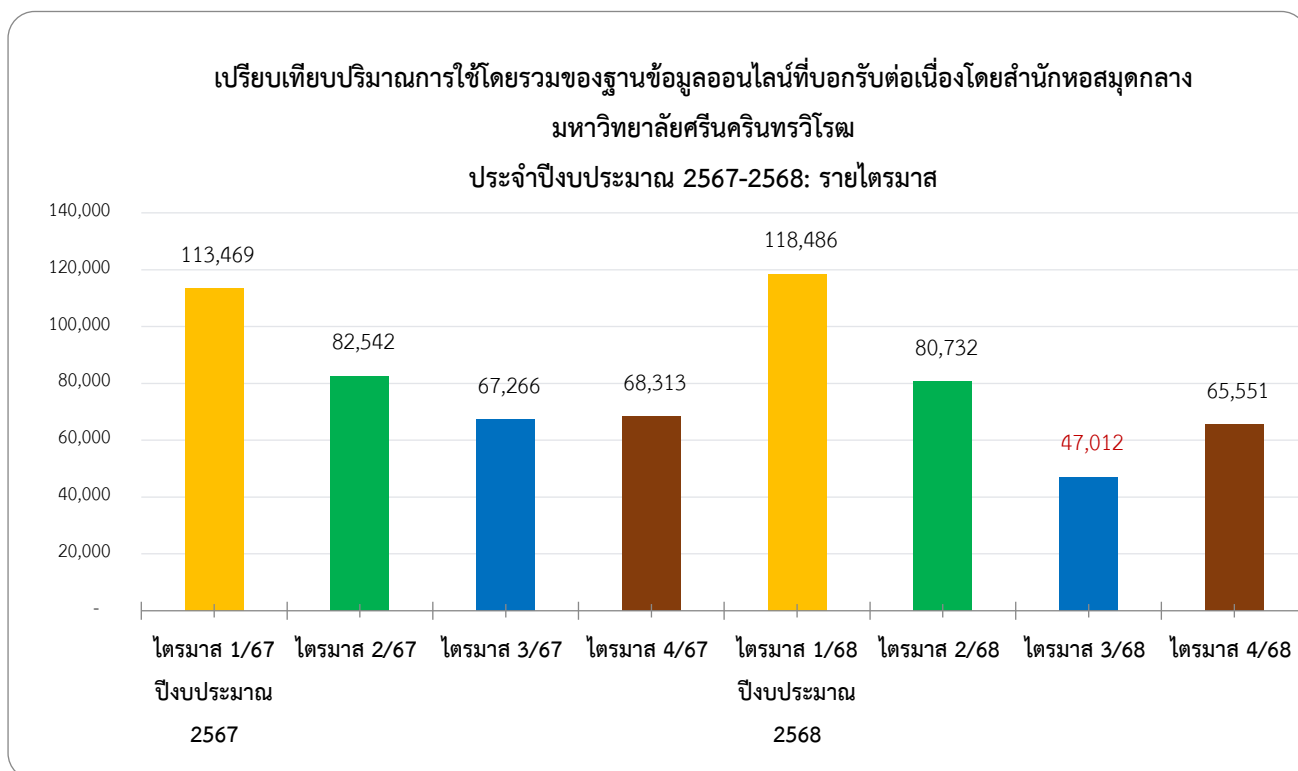
1. ฐานข้อมูล SCOPUS: มีปริมาณการใช้น้อยกว่าปกติ เนื่องจากระบบจัดเก็บสถิติของสำนักพิมพ์มีปัญหาในเดือนกรกฎาคม-สิงหาคม 2568 ทำให้ข้อมูลสูญหาย
2. ฐานข้อมูล WGSN: เกิดข้อผิดพลาดของระบบสำนักพิมพ์ในเดือนพฤศจิกายน 2568 จึงไม่สามารถแสดงสถิติการดาวน์โหลดของเดือนดังกล่าวได้
3. ปริมาณการใช้ฐาน Access Pharmacy มีจำนวน 9 เดือน เนื่องจากยังไม่ครบรอบบอกรับ (มิถุนายน 2568-พฤษภาคม 2569)

เมื่อพิจารณาปริมาณการใช้ฐานข้อมูลออนไลน์ที่บอกรับต่อเนื่องในไตรมาส 1-4 ของปีงบประมาณ 2568 เมื่อเทียบกับไตรมาสเดียวกันของปีงบประมาณ 2567 พบว่า

- อัตราการใช้ของไตรมาส 1/68 (ตุลาคม-ธันวาคม 2567) **เพิ่มขึ้น**จากไตรมาส 1/67 ร้อยละ 4.40
- อัตราการใช้ของไตรมาส 2/68 (มกราคม-มีนาคม 2568) **ลดลง**จากไตรมาส 2/67 ร้อยละ 2.19
- อัตราการใช้ของไตรมาส 3/68* (เมษายน-มิถุนายน 2568) **ลดลง**จากไตรมาส 3/67 ร้อยละ 30.11*
- อัตราการใช้ของไตรมาส 4/68* (กรกฎาคม-กันยายน 2568) **ลดลง**จากไตรมาส 4/67 ร้อยละ 4.04

*หมายเหตุ:

1. **ไตรมาส 3/68:** สำนักหอสมุดกลางเริ่มใช้เครื่องมือสืบค้น SWU Discovery ระบบใหม่ตั้งแต่เดือนมีนาคม 2568 โดยช่วงแรกยังใช้ระบบเดิมควบคู่ ทั้งนี้ ระบบใหม่ยังมีข้อจำกัดในการเข้าถึงหนังสืออิเล็กทรอนิกส์ระดับบท (Book Chapter) ผู้ใช้ยังไม่คุ้นเคย และระบบยังอยู่ระหว่างตรวจสอบการนำเข้าและการแสดงผลข้อมูล จึงอาจทำให้ปริมาณการใช้ลดลงกว่าปกติเมื่อเทียบกับไตรมาสเดียวกันในปีก่อนหน้า
2. **ไตรมาส 4/68:** ฐานข้อมูล SCOPUS มีปริมาณการใช้น้อยกว่าปกติ เนื่องจากระบบจัดเก็บสถิติของสำนักพิมพ์มีปัญหาในเดือนกรกฎาคม-สิงหาคม 2568 ทำให้ข้อมูลสูญหาย



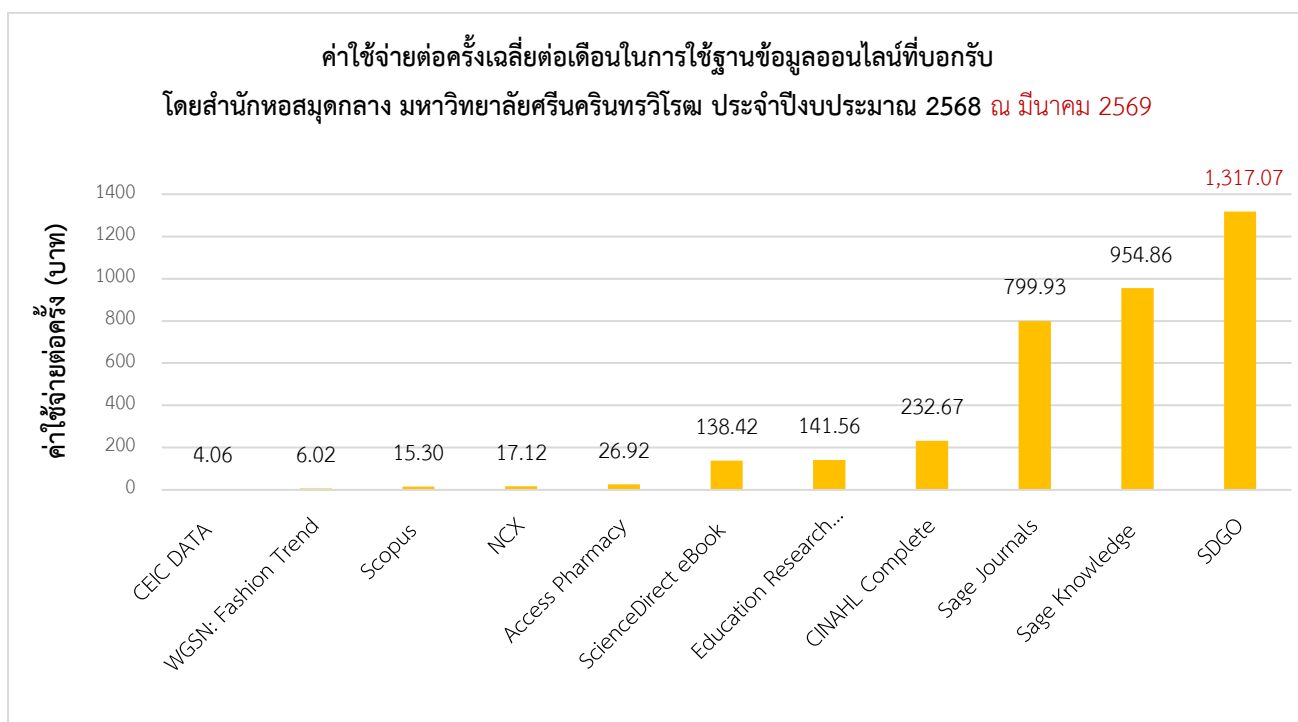
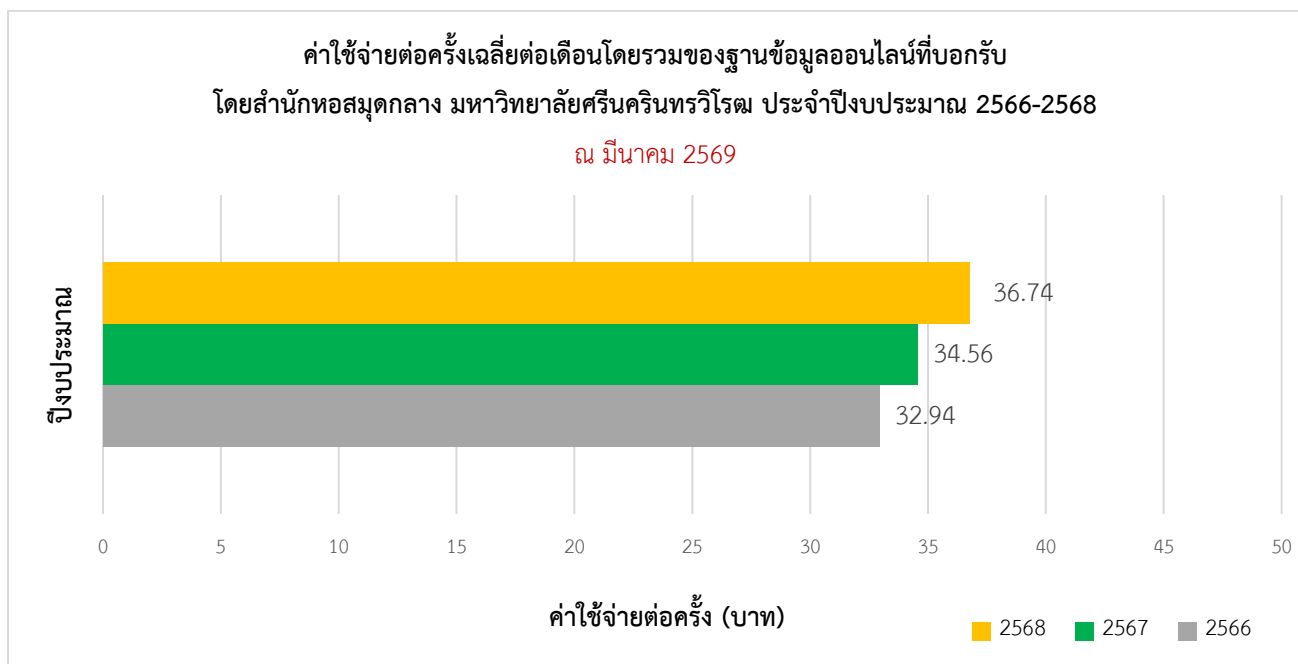
รายละเอียดเพิ่มเติม: <https://tinyurl.com/8k3ctsmg>

3. ค่าใช้จ่ายต่อครั้งเฉลี่ยต่อเดือนในการใช้ฐานข้อมูลออนไลน์ที่บอกรับโดยสำนักหอสมุดกลาง มหาวิทยาลัยศรีนครินทรวิโรฒ ประจำปีงบประมาณ 2568

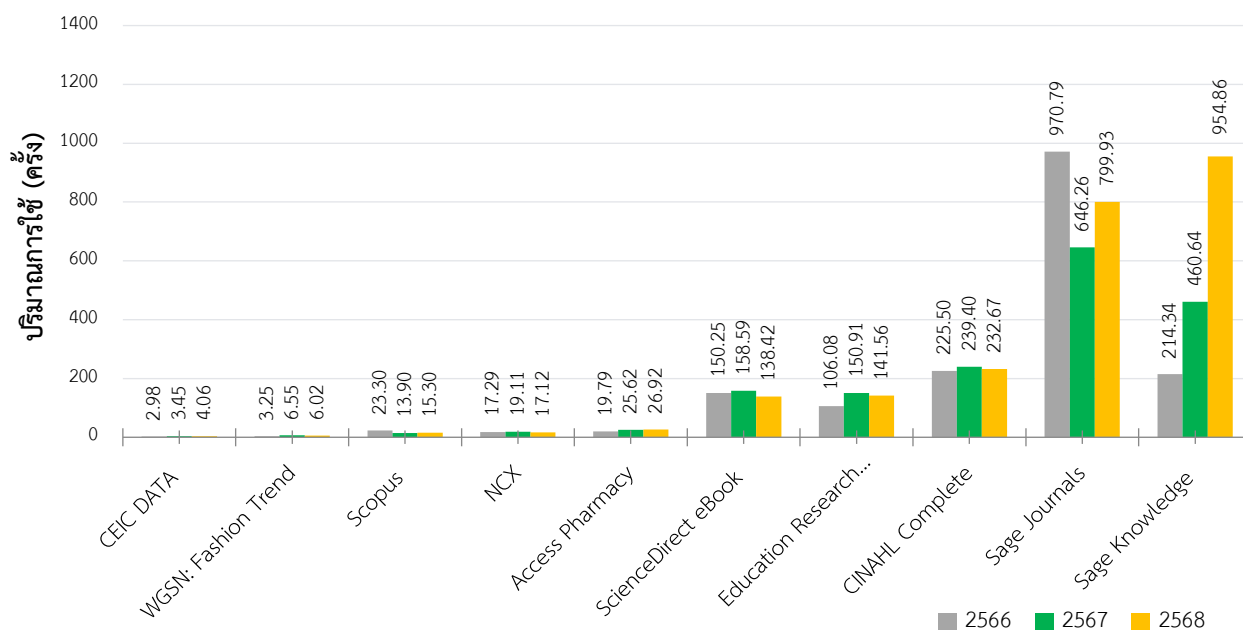
จากฐานข้อมูลออนไลน์ที่สำนักหอสมุดกลางบอกรับในปีงบประมาณ 2568 จำนวน 13 ฐาน พบว่า ค่าใช้จ่ายต่อครั้งโดยรวมของปีงบประมาณ 2568 ณ เดือนมีนาคม 2568 อยู่ที่ **36.74** บาทต่อครั้ง

เมื่อพิจารณาค่าใช้จ่ายต่อครั้งโดยรวม 3 ปี ในปีงบประมาณ 2566-2568 พบว่า

- อัตราค่าใช้จ่ายต่อครั้งโดยรวมของปีงบประมาณ 2568 **เพิ่มขึ้น** จากปีงบประมาณ 2567 ร้อยละ 4.92
- อัตราค่าใช้จ่ายต่อครั้งโดยรวมของปีงบประมาณ 2567 **เพิ่มขึ้น** จากปีงบประมาณ 2566 ร้อยละ 0.04



เปรียบเทียบค่าใช้จ่ายต่อครั้งเฉลี่ยต่อเดือนในการใช้ฐานข้อมูลออนไลน์ที่บอกรับต่อเนื่อง 3 ปี
โดยสำนักหอสมุดกลาง มหาวิทยาลัยศรีนครินทรวิโรฒ ประจำปีงบประมาณ 2566-2568
ณ มีนาคม 2569



รายละเอียดเพิ่มเติม: <https://tinyurl.com/yhe3tbjn>

4. เปรียบเทียบปริมาณการใช้และค่าใช้จ่ายต่อครั้งของฐานข้อมูลออนไลน์ที่บอกรับโดย สำนักหอสมุดกลาง มหาวิทยาลัยศรีนครินทรวิโรฒ ประจำปีงบประมาณ 2568

ณ เดือนมีนาคม 2569

จากฐานข้อมูลออนไลน์ที่สำนักหอสมุดกลางบอกรับในปีงบประมาณ 2568 จำนวน 13 ฐาน เมื่อพิจารณาปริมาณการใช้เทียบกับค่าใช้จ่ายต่อครั้ง ณ เดือนมีนาคม 2569 พบว่า ฐานข้อมูลที่ควรมีได้รับการส่งเสริมการให้มากขึ้นเพื่อความคุ้มค่ายิ่งขึ้นในด้านงบประมาณ ได้แก่

1. ฐานข้อมูลออนไลน์ที่มีปริมาณการใช้เฉลี่ยต่อเดือนน้อย (น้อยกว่า 100 ครั้ง/เดือน) และมีค่าใช้จ่ายต่อครั้งเฉลี่ยต่อเดือนมาก (มากกว่า 1,000 บาท/ครั้ง) มีจำนวน 1 ฐาน ได้แก่

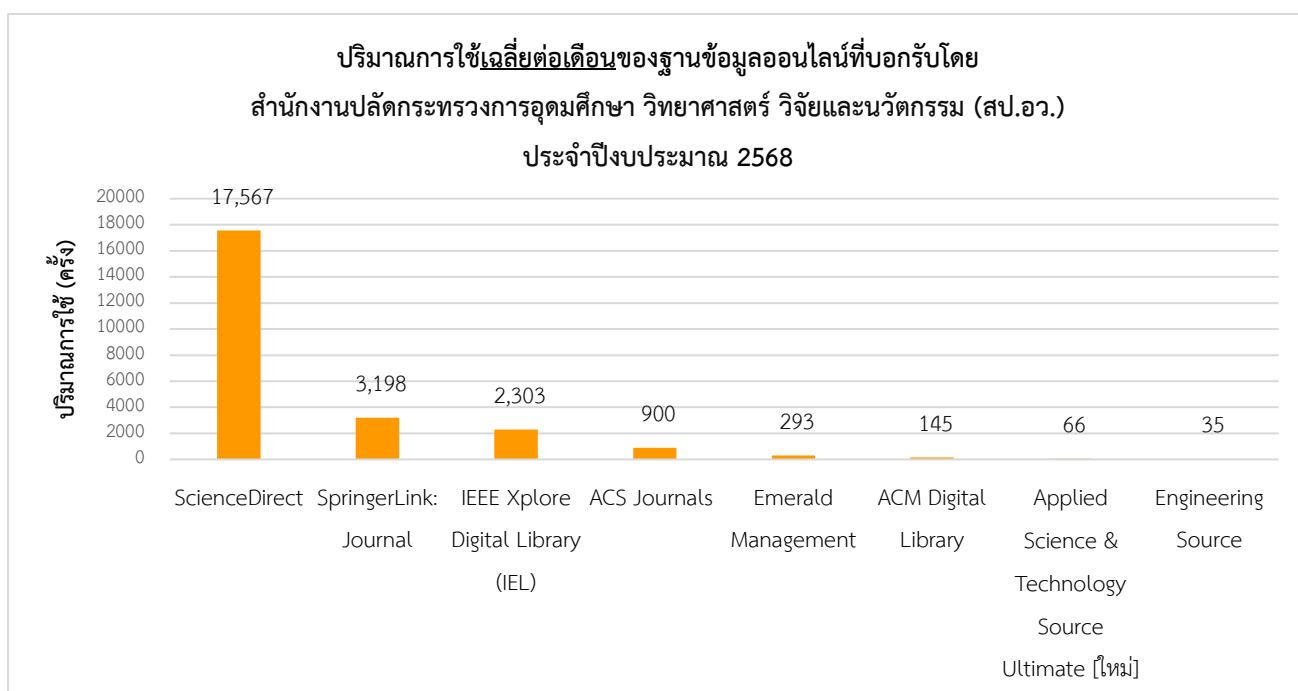
ฐานข้อมูล	ปริมาณการใช้เฉลี่ยต่อเดือน (ครั้ง)	อัตราการใช้เพิ่ม/ลดจากปีงบประมาณ 2567	ค่าใช้จ่ายต่อครั้ง (บาท)	อัตราค่าใช้จ่ายเพิ่ม/ลดจากปีงบประมาณ 2567
SDGO	17	ลดลงร้อยละ 47.16	1,317.07	เพิ่มขึ้นร้อยละ 104.41

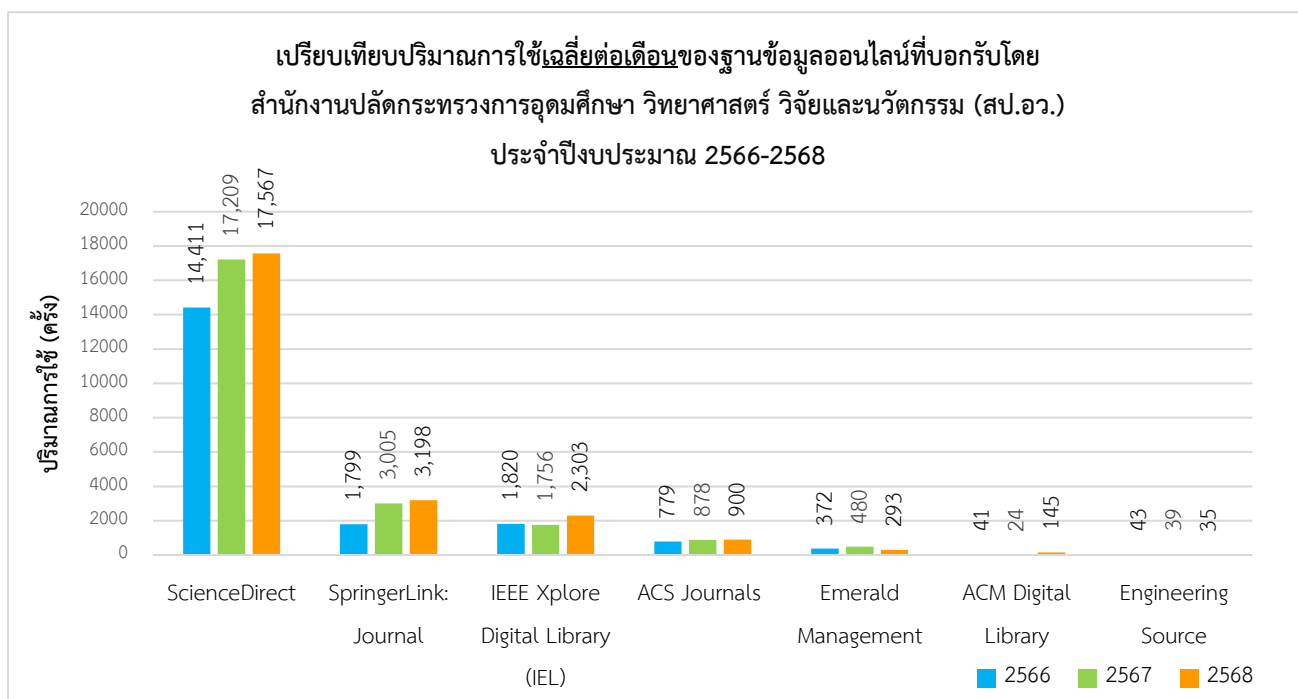
2. ฐานข้อมูลออนไลน์ที่มีค่าใช้จ่ายต่อครั้งเฉลี่ยต่อเดือนน้อย (น้อยกว่า 100 ครั้ง/เดือน) และมีค่าใช้จ่ายต่อครั้งเฉลี่ยต่อเดือนปานกลาง (500-1,000 บาท/ครั้ง) มีจำนวน 1 ฐาน ได้แก่

ฐานข้อมูล	ปริมาณการใช้เฉลี่ยต่อเดือน (ครั้ง)	อัตราการใช้เพิ่ม/ลดจากปีงบประมาณ 2567	ค่าใช้จ่ายต่อครั้ง (บาท)	อัตราค่าใช้จ่ายเพิ่ม/ลดจากปีงบประมาณ 2567
Sage Knowledge	48	ลดลงร้อยละ 51.76	954.86	เพิ่มขึ้นร้อยละ 107.29

รายละเอียดเพิ่มเติม: <https://tinyurl.com/4d9esvb8>

5. ปริมาณการใช้ฐานข้อมูลออนไลน์ที่บอกรับโดยสำนักงานปลัดกระทรวงการอุดมศึกษา วิทยาศาสตร์ วิจัยและนวัตกรรม (สป.อว.) ประจำปีงบประมาณ 2568





รายละเอียดเพิ่มเติมดูที่: <https://tinyurl.com/yc8he4r7>

ลำดับปริมาณการใช้ฐานข้อมูลออนไลน์โดยมหาวิทยาลัยศรีนครินทรวิโรฒ เมื่อเทียบกับมหาวิทยาลัยที่เป็นสมาชิกจำนวน 27-32 แห่ง ประจำปีงบประมาณ 2568

พบว่า ฐานข้อมูลออนไลน์ที่มีปริมาณการเข้าใช้สูงใน 15 อันดับแรก โดยมหาวิทยาลัยศรีนครินทรวิโรฒ จากมหาวิทยาลัยที่เป็นสมาชิกทั้งหมด มี 2 ฐาน ได้แก่

- IEEE Xplore Digital Library (IEL) มีการใช้ออยู่ในอันดับที่ 12 (จากสมาชิกทั้งหมด 27 แห่ง)
- ScienceDirect มีการใช้ออยู่ในอันดับที่ 13 (จากสมาชิกทั้งหมด 28 แห่ง)

รายละเอียดดังตาราง

ฐานข้อมูล	ลำดับที่การใช้ของมหาวิทยาลัยศรีนครินทรวิโรฒ						จำนวนสมาชิกทั้งหมด
	สืบค้น			ดาวน์โหลด			
	2566	2567	2568	2566	2567	2568	
Academic Search Ultimate [ยกเลิก]	14	16	-	10	10	-	32
1. ACM Digital Library	19	24	17	21	24	16	30
2. ACS Journals	16	17	16	20	21	20	30
3. Applied Science & Technology Source Ultimate [ใหม่]	-	-	15	-	-	18	32
4. Emerald Management	17	8	15	19	16	19	32
5. Engineering Source	20	16	17	31	31	26	32

ฐานข้อมูล	ลำดับที่ใช้ของมหาวิทยาลัยศรีนครินทรวิโรฒ						จำนวนสมาชิก ทั้งหมด
	สืบค้น			ดาวน์โหลด			
	2566	2567	2568	2566	2567	2568	
6. IEEE Xplore Digital Library (IEL)	16	18	11	16	18	12	27
7. ScienceDirect	-	-	-	13	14	13	28
8. SpringerLink: Journal	18	19	19	22	20	20	30

โดย อัมพร ขาวบาง บรรณารักษ์
สำนักหอสมุดกลาง มหาวิทยาลัยศรีนครินทรวิโรฒ
มีนาคม 2569