

ปริมาณการใช้และค่าใช้จ่ายต่อครั้ง (Cost per Use)

ในการใช้ฐานข้อมูลออนไลน์ที่บอกรับ

โดย สำนักหอสมุดกลาง มหาวิทยาลัยศรีนครินทรวิโรฒ และ

สำนักงานปลัดกระทรวงการอุดมศึกษา วิทยาศาสตร์ วิจัยและนวัตกรรม (สป.อว.)

ประจำปีงบประมาณ 2569 ณ เดือนมีนาคม 2569

จากการบอกรับฐานข้อมูลออนไลน์ในปีงบประมาณ 2569 ทั้งหมดจำนวน 23 ฐาน ประกอบด้วย ฐานข้อมูลออนไลน์ที่บอกรับโดยสำนักหอสมุดกลาง จำนวน 15 ฐาน และบอกรับโดยสำนักงานปลัดกระทรวงการอุดมศึกษา วิทยาศาสตร์ วิจัยและนวัตกรรม (สป.อว.) จำนวน 8 ฐาน สรุปปริมาณการใช้และค่าใช้จ่ายต่อครั้ง ณ เดือนมีนาคม 2569 ได้ดังนี้

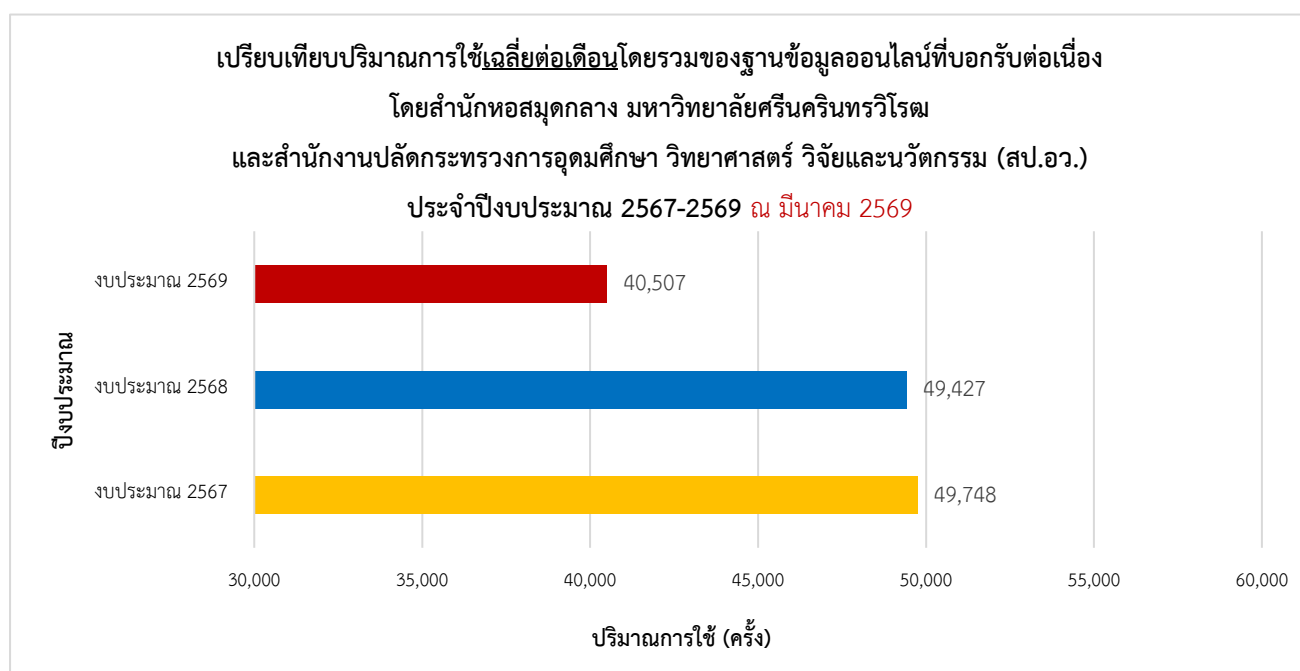
1. ปริมาณการใช้เฉลี่ยต่อเดือนโดยรวมของฐานข้อมูลออนไลน์ที่บอกรับต่อเนื่อง

โดยสำนักหอสมุดกลาง มหาวิทยาลัยศรีนครินทรวิโรฒ และสำนักงานปลัดกระทรวง

การอุดมศึกษา วิทยาศาสตร์ วิจัย และนวัตกรรม (สป.อว.) ปีงบประมาณ 2567-2569

จากฐานข้อมูลออนไลน์ที่มีการบอกรับต่อเนื่อง 3 ปี โดยสำนักหอสมุดกลาง มหาวิทยาลัยศรีนครินทรวิโรฒ และสำนักงานปลัดกระทรวงการอุดมศึกษา วิทยาศาสตร์ วิจัย และนวัตกรรม (สป.อว.) ในปีงบประมาณ 2567-2569 จำนวน 18 ฐาน พบว่า

- อัตราการใช้เฉลี่ยต่อเดือนโดยรวมของปีงบประมาณ 2569 **ลดลง**จากปีงบประมาณ 2568 ร้อยละ 18.05
- อัตราการใช้เฉลี่ยต่อเดือนโดยรวมของปีงบประมาณ 2568 **ลดลง**จากปีงบประมาณ 2567 ร้อยละ 0.65



เมื่อพิจารณาแยกตามหน่วยงานที่บอกรับ พบว่า

1) **ฐานข้อมูลออนไลน์ที่สำนักหอสมุดกลางบอกรับ** ในปีงบประมาณ 2569 จำนวน 15 ฐาน มีปริมาณการใช้รวม 55,431 ครั้ง เฉลี่ยต่อเดือน 14,926 ครั้ง เมื่อพิจารณาเฉพาะฐานข้อมูลออนไลน์ที่บอกรับต่อเนื่อง 3 ปี ในปีงบประมาณ 2567-2569 จำนวน 12 ฐาน พบว่า

- อัตราการใช้เฉลี่ยต่อเดือนโดยรวมของปีงบประมาณ 2569 ลดลงจากปีงบประมาณ 2568 ร้อยละ 40.70

- อัตราการใช้เฉลี่ยต่อเดือนโดยรวมของปีงบประมาณ 2568 ลดลงจากปีงบประมาณ 2567 ร้อยละ 4.70

หมายเหตุ:

1. ปริมาณการใช้ปีงบประมาณ 2569

1.1 ปริมาณการใช้ฐานข้อมูลเฉลี่ยต่อเดือนในไตรมาสที่ 1-2 โดยปกติยังไม่สูงและอาจไม่ครบถ้วน เนื่องจากรอบการบอกรับของแต่ละฐานข้อมูลเริ่มต้นไม่พร้อมกัน จึงอาจยังไม่สะท้อนภาพรวมทั้งปี

1.2 ฐานข้อมูล WGSN: พัฒนาแพลตฟอร์มและปรับปรุงตัวชี้วัดการใช้งานใหม่ โดยจะเริ่มใช้รูปแบบรายงานใหม่ตั้งแต่ปี 2026 และอาจมีบางกิจกรรมที่ยังแสดงไม่ครบถ้วนในช่วงแรก

2. ปริมาณการใช้ปีงบประมาณ 2568

2.1 ฐานข้อมูล SCOPUS: มีปริมาณการใช้น้อยกว่าปกติ เนื่องจากระบบจัดเก็บสถิติของสำนักพิมพ์มีปัญหาในเดือนกรกฎาคม-สิงหาคม 2568 ทำให้ข้อมูลสูญหาย

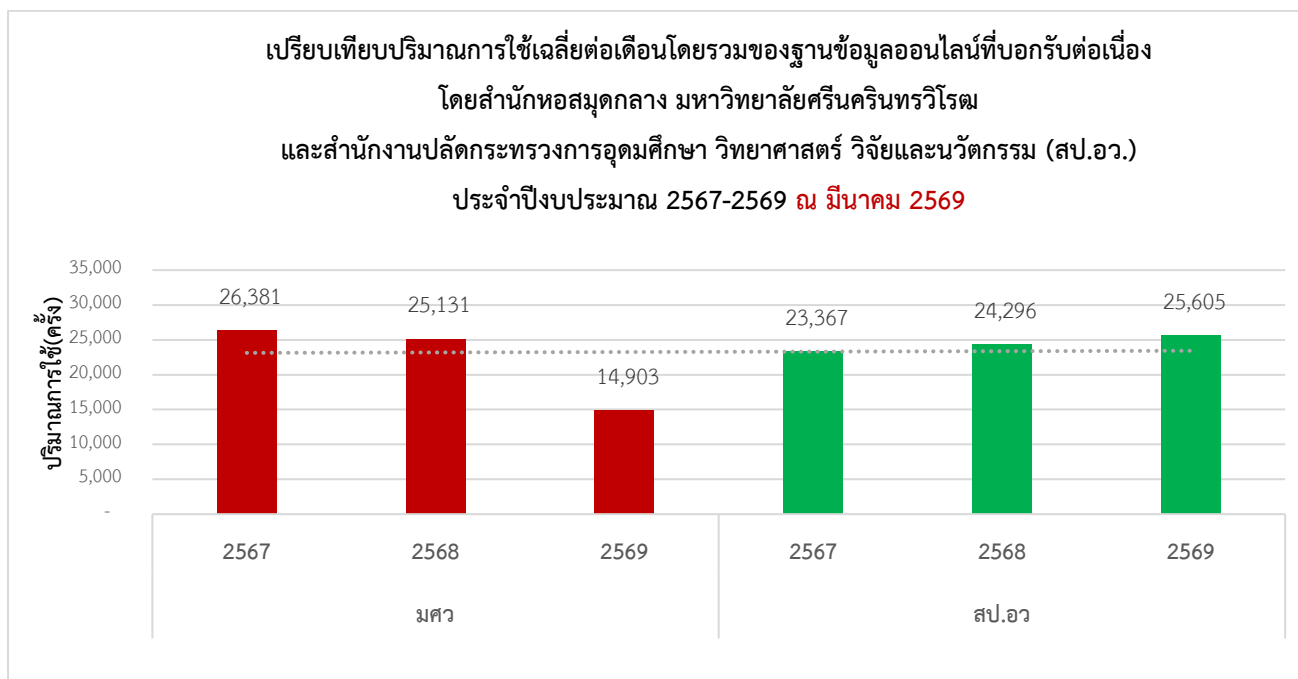
2.2 ฐานข้อมูล WGSN: เกิดข้อผิดพลาดของระบบสำนักพิมพ์ในเดือนพฤศจิกายน 2568 จึงไม่สามารถแสดงสถิติการดาวน์โหลดของเดือนดังกล่าวได้

2.3 ปริมาณการใช้ฐาน Access Pharmacy มีจำนวน 9 เดือน เนื่องจากยังไม่ครบรอบบอกรับ (มิถุนายน 2568- พฤษภาคม 2569)

2) **ฐานข้อมูลออนไลน์ที่สำนักงานปลัดกระทรวงการอุดมศึกษา วิทยาศาสตร์ วิจัยและนวัตกรรม** บอกรับในปีงบประมาณ 2569 จำนวน 8 ฐาน พบว่า มีปริมาณการใช้รวมทั้งหมด 26,279 ครั้ง เฉลี่ยต่อเดือน 25,909 ครั้ง เมื่อพิจารณาเฉพาะฐานข้อมูลออนไลน์ที่บอกรับต่อเนื่อง 3 ปี ในปีงบประมาณ 2567-2569 จำนวน 6 ฐาน พบว่า

- อัตราการใช้เฉลี่ยต่อเดือนโดยรวมของปีงบประมาณ 2569 เพิ่มขึ้นจากปีงบประมาณ 2568 ร้อยละ 5.39

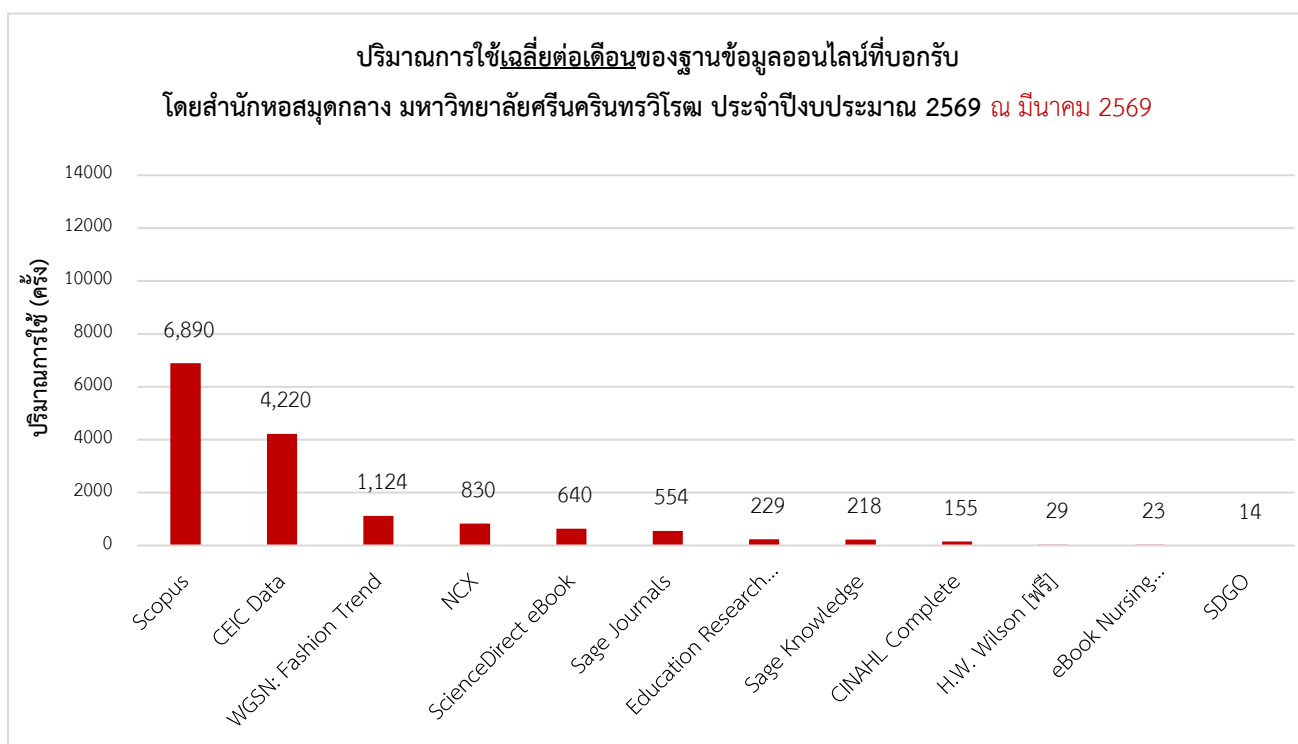
- อัตราการใช้เฉลี่ยต่อเดือนโดยรวมของปีงบประมาณ 2568 เพิ่มขึ้นจากปีงบประมาณ 2567 ร้อยละ 3.97

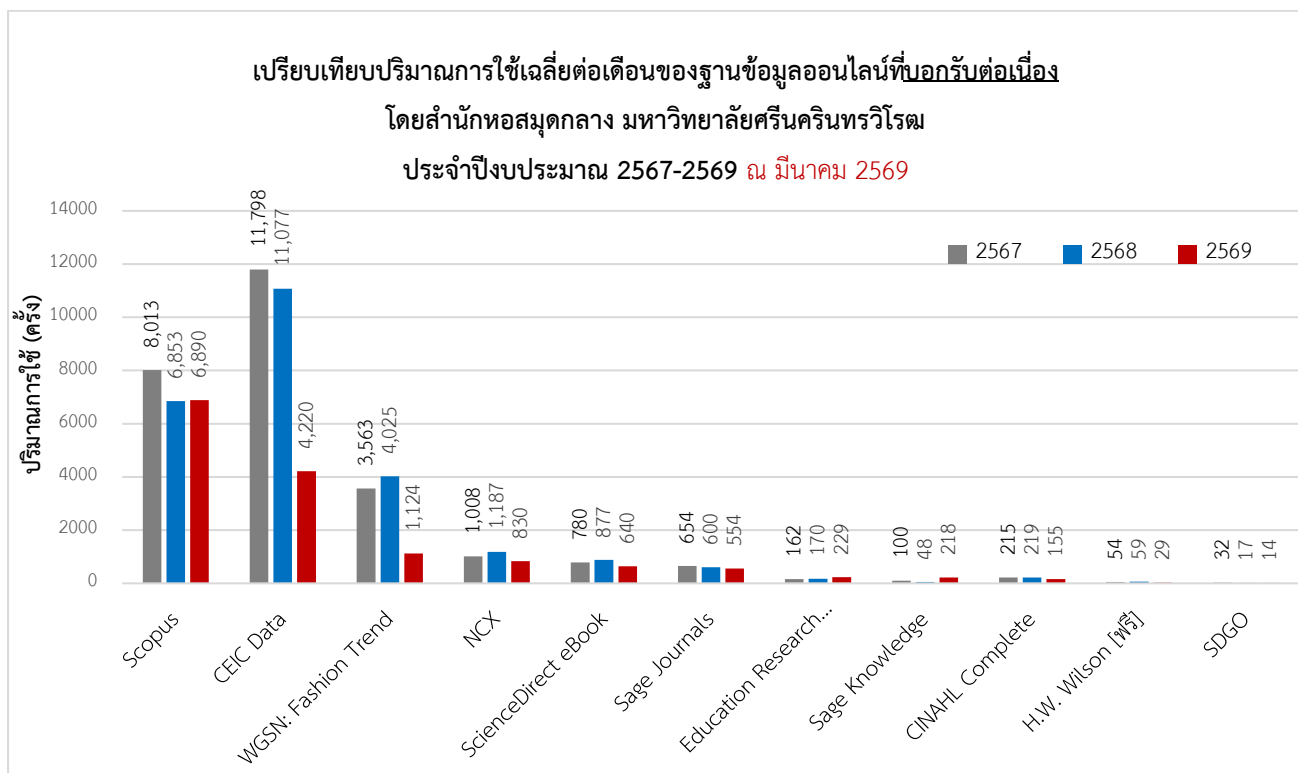


รายละเอียดเพิ่มเติม: <https://tinyurl.com/swtmwmm8>

- หมายเหตุ: 1. ปริมาณการใช้ หมายถึง ปริมาณการดาวน์โหลดเอกสารฉบับเต็ม หรือปริมาณการเข้าใช้งานตามลักษณะของข้อมูล ที่ให้บริการในกรณีที่เป็นฐานข้อมูลออนไลน์ประเภทบทความและการอ้างอิง สุตฺรยา/เคมี ข้อมูลสถิติ ภาพ หรือข่าวสาร
2. เนื่องจากการใช้งานฐานข้อมูลออนไลน์ที่บอกรับในปีงบประมาณ 2569 ของแต่ละฐานมีปริมาณการใช้ตามจำนวนเดือนที่แตกต่างกันตามรอบการบอกรับ จึงคำนวณปริมาณการใช้เฉลี่ยต่อเดือนเพื่อให้สามารถนำข้อมูลมาเปรียบเทียบกันได้

2. ปริมาณการใช้ฐานข้อมูลออนไลน์เฉลี่ยต่อเดือนที่บอกรับโดยสำนักหอสมุดกลาง มหาวิทยาลัยศรีนครินทรวิโรฒ ประจำปีงบประมาณ 2569





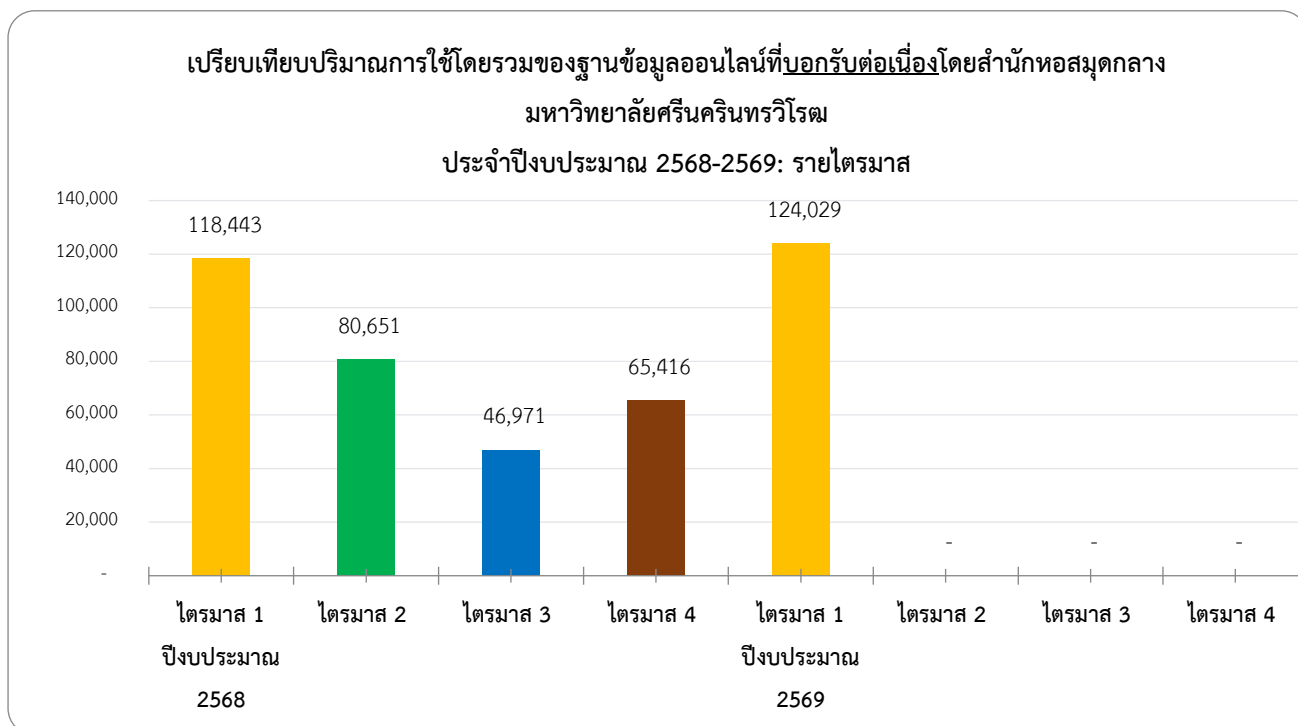
รายละเอียดเพิ่มเติม: <https://tinyurl.com/yc4dpeyd>

หมายเหตุ: ปริมาณการใช้ปีงบประมาณ 2568

1. ฐานข้อมูล SCOPUS: มีปริมาณการใช้น้อยกว่าปกติ เนื่องจากระบบจัดเก็บสถิติของสำนักพิมพ์มีปัญหาในเดือนกรกฎาคม-สิงหาคม 2568 ทำให้ข้อมูลสูญหาย
2. ฐานข้อมูล WGSN: เกิดข้อผิดพลาดของระบบสำนักพิมพ์ในเดือนพฤศจิกายน 2568 จึงไม่สามารถแสดงสถิติการดาวน์โหลดของเดือนดังกล่าวได้
3. ปริมาณการใช้ฐาน Access Pharmacy มีจำนวน 9 เดือน เนื่องจากยังไม่ครบรอบบอกรับ (มิถุนายน 2568-พฤษภาคม 2569) จึงยังไม่นำมาเสนอเพื่อเปรียบเทียบ

เมื่อพิจารณาปริมาณการใช้ฐานข้อมูลออนไลน์ที่บอกรับต่อเนื่องในไตรมาส 1 ของปีงบประมาณ 2569 เมื่อเทียบกับไตรมาสเดียวกันของปีงบประมาณ 2568 พบว่า

- อัตราการใช้ของไตรมาส 1/69 (ตุลาคม-ธันวาคม 2568) เพิ่มขึ้นจากไตรมาส 1/68 (ตุลาคม-ธันวาคม 2567) ร้อยละ 4.72



รายละเอียดเพิ่มเติม: <https://tinyurl.com/3vexs6j8>

หมายเหตุ:

1. ไตรมาส 3/68: สำนักหอสมุดกลางเริ่มใช้เครื่องมือสืบค้น SWU Discovery ระบบใหม่ตั้งแต่เดือนมีนาคม 2568 โดยช่วงแรกยังใช้ระบบเดิมควบคู่ ทั้งนี้ ระบบใหม่ยังมีข้อจำกัดในการเข้าถึงหนังสืออิเล็กทรอนิกส์ระดับบท (Book Chapter) ผู้ใช้ยังไม่คุ้นเคย และระบบยังอยู่ระหว่างตรวจสอบการนำเข้าและการแสดงผลข้อมูล จึงอาจทำให้ปริมาณการใช้ลดลงกว่าปกติเมื่อเทียบกับไตรมาสเดียวกันในปีก่อนหน้า

2. ไตรมาส 4/68: ฐานข้อมูล SCOPUS มีปริมาณการใช้น้อยกว่าปกติ เนื่องจากระบบจัดเก็บสถิติของสำนักพิมพ์มีปัญหาในเดือนกรกฎาคม-สิงหาคม 2568 ทำให้ข้อมูลสูญหาย

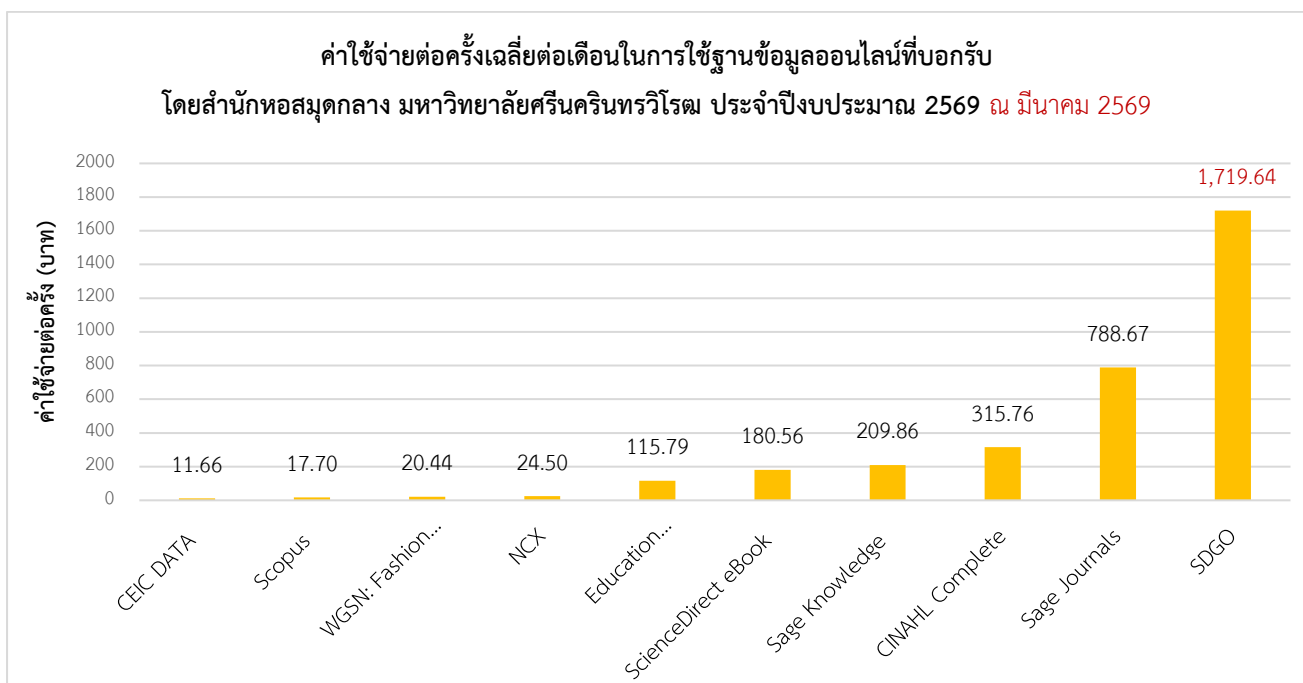
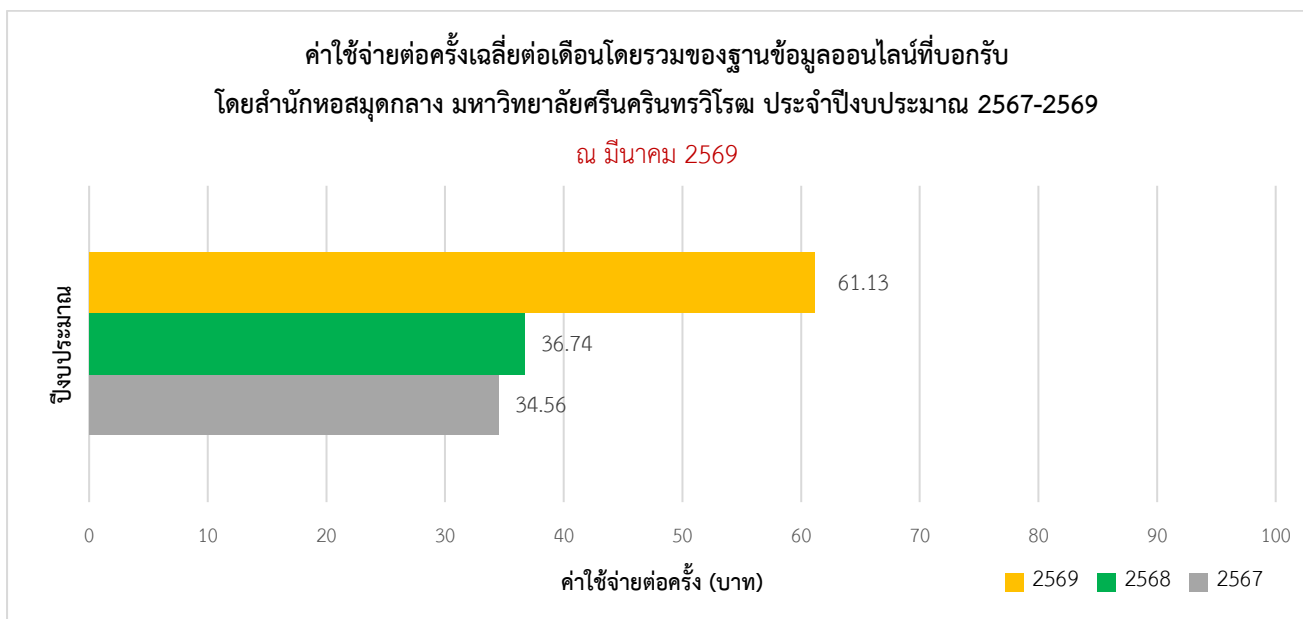
3. ค่าใช้จ่ายต่อครั้งเฉลี่ยต่อเดือนในการใช้ฐานข้อมูลออนไลน์ที่บอกรับโดยสำนักหอสมุดกลาง มหาวิทยาลัยศรีนครินทรวิโรฒ ประจำปีงบประมาณ 2569

จากฐานข้อมูลออนไลน์ที่สำนักหอสมุดกลางบอกรับในปีงบประมาณ 2568 จำนวน 15 ฐาน พบว่า
ค่าใช้จ่ายต่อครั้งโดยรวมของปีงบประมาณ 2598 ณ เดือนมีนาคม 2569 อยู่ที่ **61.13 บาทต่อครั้ง**

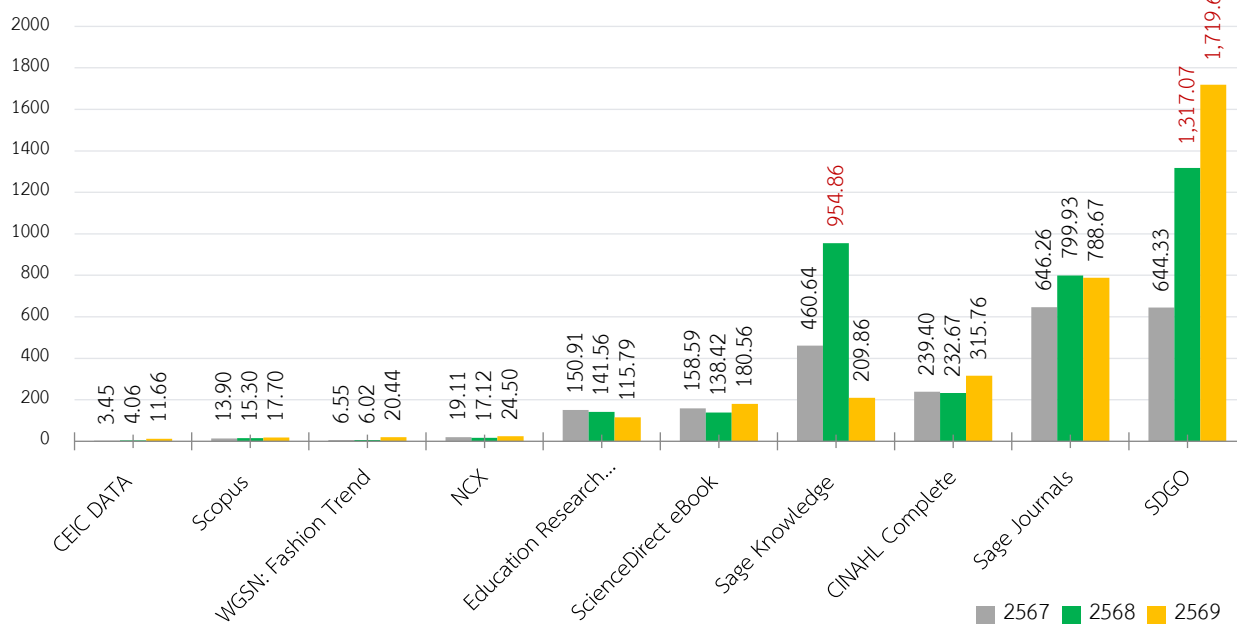
เมื่อพิจารณาค่าใช้จ่ายต่อครั้งโดยรวม 3 ปี ในปีงบประมาณ 2566-2568 พบว่า

- อัตราค่าใช้จ่ายต่อครั้งโดยรวมของปีงบประมาณ 2569 เพิ่มขึ้นจากปีงบประมาณ 2568 ร้อยละ 66.37
- อัตราค่าใช้จ่ายต่อครั้งโดยรวมของปีงบประมาณ 2568 เพิ่มขึ้นจากปีงบประมาณ 2567 ร้อยละ 6.33

หมายเหตุ: ค่าใช้จ่ายต่อครั้งในไตรมาสที่ 1-2 โดยปกติจะค่อนข้างสูง เนื่องจากปริมาณการใช้ในช่วงดังกล่าวยังไม่สูงและอาจไม่ครบถ้วน ประกอบกับค่าบอกรับฐานข้อมูลบางรายการยังเป็นการประมาณการในอัตราเพดานสูงสุด เนื่องจากต้องชำระเป็นสกุลเงิน USD และยังไม่ถึงรอบดำเนินการชำระ จึงอาจยังไม่สะท้อนภาพรวมทั้งปี



เปรียบเทียบค่าใช้จ่ายต่อครั้งเฉลี่ยต่อเดือนในการใช้ฐานข้อมูลออนไลน์ที่บอกรับต่อเนื่อง 3 ปี
โดยสำนักหอสมุดกลาง มหาวิทยาลัยศรีนครินทรวิโรฒ ประจำปีงบประมาณ 2567-2569
ณ มีนาคม 2569



รายละเอียดเพิ่มเติม: <https://tinyurl.com/yc54jysk>

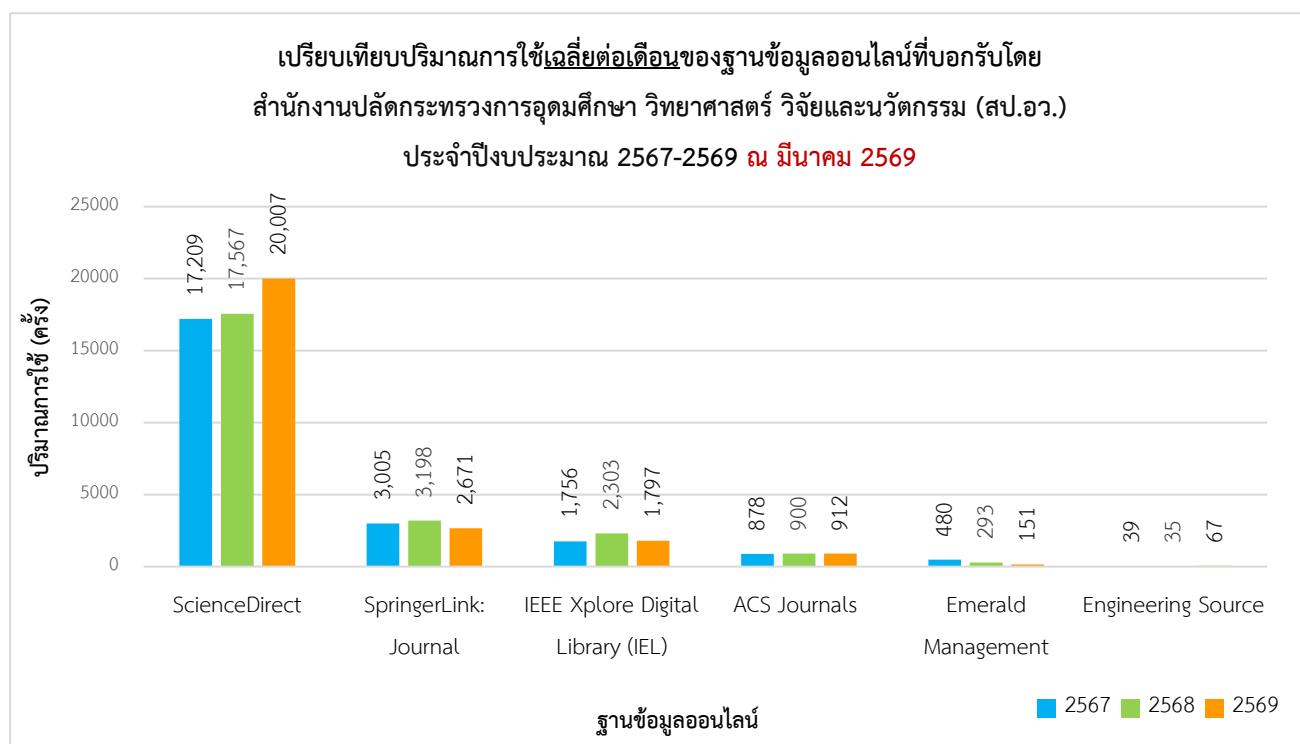
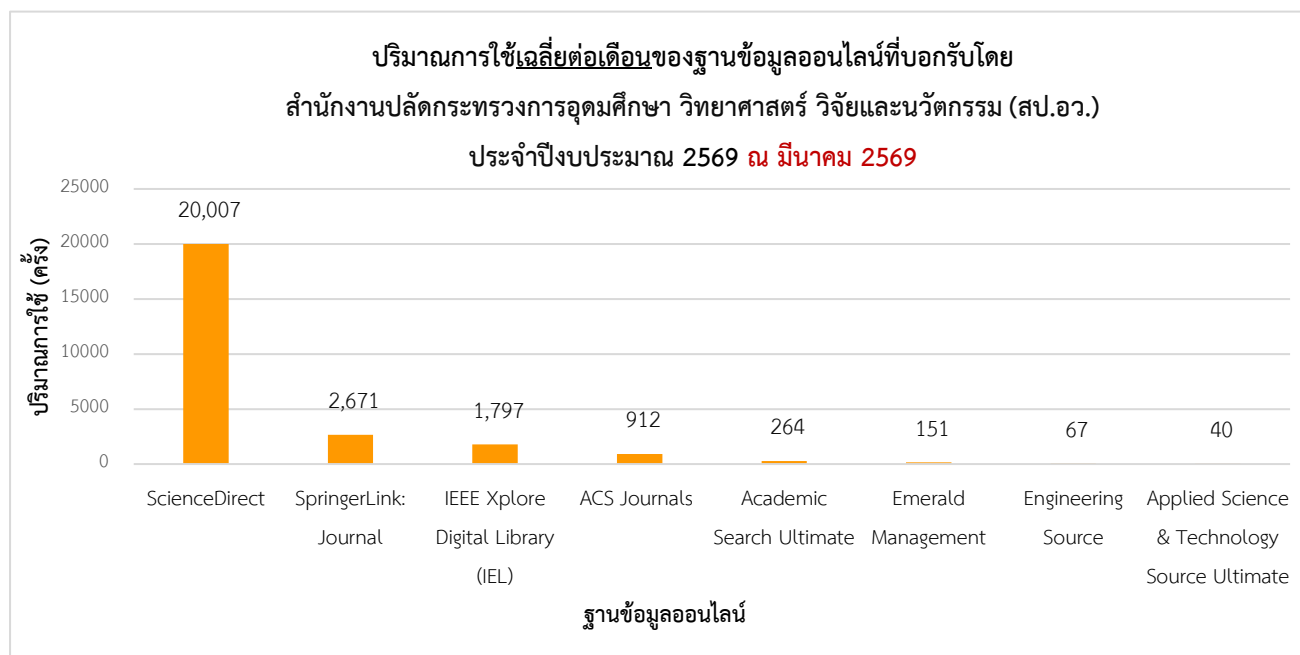
4. เปรียบเทียบปริมาณการใช้และค่าใช้จ่ายต่อครั้งของฐานข้อมูลออนไลน์ที่บอกรับโดย สำนักหอสมุดกลาง มหาวิทยาลัยศรีนครินทรวิโรฒ ประจำปีงบประมาณ 2569

ณ เดือนมีนาคม 2569

จากฐานข้อมูลออนไลน์ที่สำนักหอสมุดกลางบอกรับในปีงบประมาณ 2568 จำนวน 15 ฐาน เมื่อพิจารณาปริมาณการใช้เทียบกับค่าใช้จ่ายต่อครั้ง ณ เดือนมีนาคม 2569 พบว่า ฐานข้อมูลที่ควรมีได้รับการส่งเสริมการใช้ให้มากขึ้นเพื่อความคุ้มค่ายิ่งขึ้นในด้านงบประมาณ ได้แก่ ฐานข้อมูล SDGO เนื่องจากมีปริมาณการใช้เฉลี่ยต่อเดือนน้อย (14 ครั้ง) และมีค่าใช้จ่ายต่อครั้งเฉลี่ยต่อเดือนมาก (1,719.64 บาท)

รายละเอียดเพิ่มเติม: <https://tinyurl.com/bddsxrmz>

5. ปริมาณการใช้ฐานข้อมูลออนไลน์ที่บอกรับโดยสำนักงานปลัดกระทรวงการอุดมศึกษา วิทยาศาสตร์ วิจัยและนวัตกรรม (สป.อว.) ประจำปีงบประมาณ 2569



รายละเอียดเพิ่มเติมดูที่: <https://tinyurl.com/4sv4kfcs>

ลำดับปริมาณการใช้ฐานข้อมูลออนไลน์โดยมหาวิทยาลัยศรีนครินทรวิโรฒ เมื่อเทียบกับมหาวิทยาลัยที่เป็นสมาชิกจำนวน 27-32 แห่ง ประจำปีงบประมาณ 2569

พบว่า ฐานข้อมูลออนไลน์ที่มีปริมาณการเข้าใช้สูงใน 15 อันดับแรก โดยมหาวิทยาลัยศรีนครินทรวิโรฒ จากมหาวิทยาลัยที่เป็นสมาชิกทั้งหมด มี 4 ฐาน ได้แก่

- ScienceDirect มีการใช้อยู่ในอันดับที่ 9 (จากสมาชิกทั้งหมด 28 แห่ง)
- Academic Search Ultimate มีการใช้อยู่ในอันดับที่ 12 (จากสมาชิกทั้งหมด 32 แห่ง)
- Engineering Source มีการใช้อยู่ในอันดับที่ 14 (จากสมาชิกทั้งหมด 32 แห่ง)
- IEEE Xplore Digital Library (IEL) มีการใช้อยู่ในอันดับที่ 15 (จากสมาชิกทั้งหมด 27 แห่ง)

รายละเอียดดังตาราง

ฐานข้อมูล	ลำดับที่ใช้ของมหาวิทยาลัยศรีนครินทรวิโรฒ						จำนวนสมาชิกทั้งหมด
	สืบค้น			ดาวน์โหลด			
	2567	2568	2569	2567	2568	2569	
1. Academic Search Ultimate	16	-	17	10	-	12	32
ACM Digital Library [ยกเลิกปีงบประมาณ 2569]	24	18	-	24	17	-	30
2. ACS Journals	17	16	16	21	20	20	30
3. Applied Science & Technology Source Ultimate	-	15	18	-	18	30	32
4. Emerald Management	8	15	17	16	19	22	32
5. Engineering Source	16	17	17	31	26	14	32
6. IEEE Xplore Digital Library (IEL)	18	11	15	18	12	15	27
7. ScienceDirect	-	-	-	14	13	9	28
8. SpringerLink: Journal	19	19	18	20	20	21	30

โดย อัมพร ขาวบาง บรรณารักษ์
สำนักหอสมุดกลาง มหาวิทยาลัยศรีนครินทรวิโรฒ
มีนาคม 2569